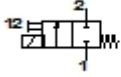


MEBH-2-0,9 Magnetventil

Merkmal	Wert
Breite	18 mm
Nennweite	0,9 mm
Rastermaß	19 mm
Betätigungsart	elektrisch
Dichtprinzip	weich
Einbaulage	beliebig
Handhilfsbetätigung	mit Zubehör rastend
Konstruktiver Aufbau	Teller-Sitz
Rückstellart	mechanische Feder
Steuerart	direkt
Strömungsrichtung	nicht reversibel
Ventil-Funktion	2/2 monostabil
Betriebsdruck	-0,9 - 8 bar
b-Wert	0,14
C-Wert	0,094 l/sbar
Normalnenndurchfluss	20 l/min
Schaltzeit aus	5 ms
Schaltzeit ein	5 ms
Einschaltdauer	100%
Spulenkennwerte	24V DC: 1,5W
Betriebsmedium	Neutrale Gase getrocknete Luft, geölt oder ungeölt
Korrosionsbeständigkeitsklasse KBK	2



MEBH-2-0,9 Magnetventil

Merkmal	Wert
Mediumstemperatur	-5 - 50 °C
Schutzart	IP65
Umgebungstemperatur	-5 - 60 °C
Produktgewicht	56 g
Elektrischer Anschluss	Stecker nach DIN 43650 viereckige Bauform Form C
Befestigungsart	auf Anschlussplatte
Pneumatischer Anschluss 1	Flansch
Pneumatischer Anschluss 2	Flansch
Werkstoff-Information Anschlussplatte	POM
Werkstoff-Information Dichtungen	NBR
Werkstoff-Information Gehäuse	POM