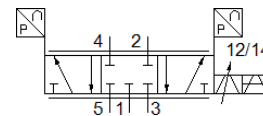
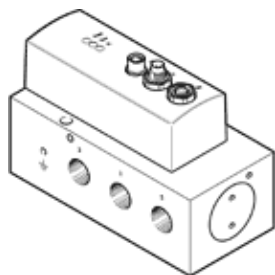


# Proportional-Wegeventil VPWP-10-L-5-Q-10-E-G-EX1

Teilenummer: 1552544

FESTO



## Datenblatt

Merkmal	Wert
Nennweite	10 mm
Betätigungsart	elektrisch
Dichtprinzip	hart
Einbaulage	beliebig vorzugsweise liegend (Anzeigeelemente nach oben) Wird das Ventil bewegt, muss es quer zur Bewegungsrichtung montiert sein
Konstruktiver Aufbau	Kolben-Schieber mit integrierten Drucksensoren
Rückstellart	magnetische Feder
Sicherheitshinweis	Sicherheitsstellung VPWP
Steuerart	direkt
Strömungsrichtung	nicht reversibel
Ventilfunktion	5/3-Proportional-Wegeregelventil, geschlossen
Statusanzeigen	LED gelb = PL(Power Last) LED grün = power LED rot = error
Betriebsdruck Mpa	0 ... 1 MPa
Betriebsdruck	0 ... 10 bar
Betriebsdruck Positionieren/Soft Stop	4 ... 8 bar
Nennbetriebsdruck	0,6 MPa 6 bar
Nennbetriebsdruck (psi)	87 psi
Normalnenndurchfluss	2.000 l/min
Nennbetriebsspannung DC	24 V
Betriebsspannungsbereich DC	18 ... 30 V
Lastspannungsbereich DC	18 ... 30 V
Max. Laststrom Spannungsausgang	500 mA
Max. Laststrom digitaler Ausgang	500 mA
Max. Stromaufnahme Ventilantrieb	1,2 A
Max. Stromaufnahme Logik	0,15 A
Nennlastspannung DC	24 V
Versorgungsspannung digitaler Ausgang	24 V Lastspannung
Versorgungsspannung Spannungsausgang	24 V Lastspannung
Zulassung	RCM Mark
CE-Zeichen (siehe Konformitätserklärung)	nach EU-EMV-Richtlinie nach EU-Ex-Schutz-Richtlinie (ATEX) nach EU-RoHS-RL
UKCA-Zeichen (siehe Konformitätserklärung)	nach UK Vorschriften für EMV nach UK EX Vorschriften nach UK RoHS Vorschriften
ATEX-Kategorie Gas	II 3G
Ex-Zündschutzart Gas	Ex nA IIC T5 X Gc
Ex-Umgebungstemperatur	0°C ≤ Ta ≤ +50°C
Betriebsmedium	Druckluft nach ISO 8573-1:2010 [6:4:4]
Hinweis zum Betriebs- und Steuermedium	Geölter Betrieb nicht möglich
Korrosionsbeständigkeitsklasse KBK	1 - niedrige Korrosionsbeanspruchung

<b>Merkmal</b>	<b>Wert</b>
LABS-Konformität	VDMA24364-B1/B2-L
Mediumstemperatur	0 ... 50 °C
Schutzart	IP65 in montiertem Zustand
Umgebungstemperatur	0 ... 50 °C
Produktgewicht	1.010 g
Auflösung Druck	0,01 bar
Linearitätsfehler FS	< 1,5 %
Wiederholgenauigkeit FS	< 1 %
Ausführung 24 V Spannungsausgang	positive Logik (PNP) keine galvanische Trennung kurzschlussicher Rückwärtseinspeisung ohne Zerstörung
Ausführung digitaler Ausgang	nach IEC 61131-2 positive Logik (PNP) keine galvanische Trennung kurzschlussicher Rückwärtseinspeisung ohne Zerstörung
Control-Interface	digital CAN-Bus mit Festo Protokoll Abschlußwiderstand integriert
Elektrischer Anschluss Feldbusschnittstelle IN	Stecker M9 5-polig
Elektrischer Anschluss Feldbusschnittstelle OUT	Dose M9 5-polig
Elektrischer Anschluss Feldbusschnittstelle	Dose M8 4-polig
Befestigungsart	mit Durchgangsbohrung mit Zubehör
Farbe der Anschlüsse	Anschluss 2: Blau Anschluss 4: Schwarz
Pneumatischer Anschluss 1	G3/8
Pneumatischer Anschluss 2	G3/8
Pneumatischer Anschluss 3	G3/8
Pneumatischer Anschluss 4	G3/8
Pneumatischer Anschluss 5	G3/8
Werkstoffhinweis	RoHS konform
Werkstoff Deckel	PA-verstärkt
Werkstoff Gehäuse	Aluminium-Knetlegierung eloxiert