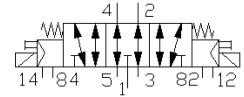
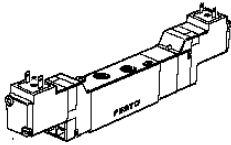


Magnetventil MEH-5/3B-1/8P-S

Teilenummer: 152504

FESTO



Datenblatt

Merkmal	Wert
A1 Schaltfunktion Symbol	S5D
A2 Schaltfunktion Kurzbezeichnung	5/3
A2A Funktion in Mittelstellung (Ruhe)	belüftet
A2B Strömungsrichtung reversibel	ja
A3 Funktionsprinzip	Schieber
A3A Form Funktionselement	Kolben
A5 Überschneidungsfreiheit	ja
A6 Steuerart	indirekt
A7 Stelleigenschaft	monostabil
A8 Rückstellart	mechanische Feder
B5 Befestigungsart	Schraub
B6 Anzahl Befestigungsmöglichkeiten	-
C Nennweite	4 mm
D1 Betriebsdruck min.	-0,9 bar
D2 Betriebsdruck max.	8 bar
D3 Umgebungstemperatur min.	-5 Cel
D4 Umgebungstemperatur max.	50 Cel
D5 Mediumstemperatur min.	-5 Cel
D6 Mediumstemperatur max.	50 Cel
D7 Ein-/Umschaltsteuerdruck bei D1	3 bar
E1A Anschlussart Arbeitsanschlüsse	Platte+Gewinde
E1B Arbeitsanschluss Entlüftung gefasst	ja
E1C Anschlussart Steuerhilfsluft Belüft.	Gewinde
E1D Anschlussart Steuerhilfsluft Entlüf.	Platte
E22 Gewindeart (Arbeitsanschlüsse)	G
E26 Gewindedurchmesser (Zoll)	1/8 Zoll
E42 Gewindeart (Steuerhilfsluft Bel.)	M
E43 Gewindedurchmesser (metr.)	3 mm
G1 Betätigung/Rückstellung	E06:E06
G2 Handhilfsbetätigung	stoss-rück/Aufs-rast
G3 Schaltzustandsanzeige	nein
J3 LABS-Kriterium	frei
K1A Normal-Nenn-Durchfluss 1 - 2	550 l/min

Merkmal	Wert
L2 Schaltzeit EIN/UM(dom) nach FN	15 ms
L3 Schaltzeit AUS/UM nach FN	30 ms
N Magnetsystem (Auslegung)	E
P1 Spannungsart	../DC
P2A Nenn-Gleichspannung	24 V
P3A Nenn-Leistung (DC)	1,5 W
R2 Betriebsmedium	L33:L53:V2:V3
R3 Steuermedium	L33:L53
S Schutzart IP	-