

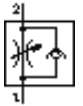
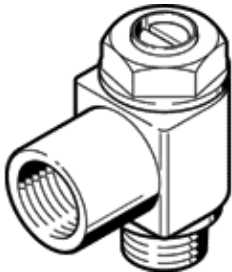
# Drossel-Rückschlagventil GRLZ-10-UNF-B

Teilenummer: 151576

FESTO

für Zuluftdrosselung, mit Schwenkanschluss.

Dieses Produkt ist nur über die Festo Gesellschaft USA erhältlich.



## Datenblatt

Merkmal	Wert
Ventilfunktion	Zuluft-Drossel-Rückschlagfunktion
Pneumatischer Anschluss 1	UNF10-32
Pneumatischer Anschluss 2	UNF10-32
Einstellelement	Schlitzschraube
Befestigungsart	einschraubbar
Betriebsdruck	0,2 ... 10 bar
Umgebungstemperatur	-10 ... 60 °C
Betriebsmedium	gefilterte, nicht geölte Druckluft, Filterfeinheit 40 µm gefilterte, geölte Druckluft, Filterfeinheit 40 µm
Mediumtemperatur	-10 ... 60 °C