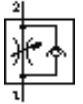
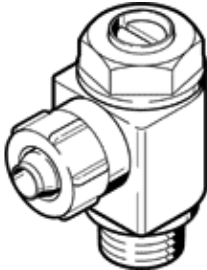


# Drossel-Rückschlagventil GRLZ-1/8-NPT-3/8-B

Teilenummer: 151563

FESTO

für Zuluftdrosselung, mit Schwenkanschluss.  
Dieses Produkt ist nur über die Festo Gesellschaft USA erhältlich.



## Datenblatt

Merkmal	Wert
Ventilfunktion	Zuluft-Drossel-Rückschlagfunktion
Pneumatischer Anschluss 2	NPT1/8-27
Einstellelement	Schlitzschraube
Befestigungsart	einschraubbar
Betriebsdruck	0,3 ... 10 bar
Umgebungstemperatur	-10 ... 60 °C
Betriebsmedium	gefilterte, nicht geölte Druckluft, Filterfeinheit 40 µm gefilterte, geölte Druckluft, Filterfeinheit 40 µm
Mediumstemperatur	-10 ... 60 °C