

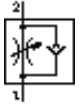
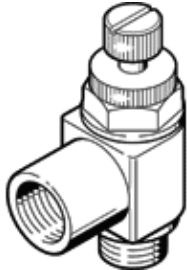
# Drossel-Rückschlagventil GRLA-1/4-NPT-RS-B

Teilenummer: 151550

FESTO

zur Abluftdrosselung, mit Schwenkanschluss.

Dieses Produkt ist nur über die Festo Gesellschaft USA erhältlich.



## Datenblatt

Merkmal	Wert
Ventilfunktion	Abluft-Drossel-Rückschlagfunktion
Pneumatischer Anschluss 1	NPT1/4-18
Pneumatischer Anschluss 2	NPT1/4-18
Einstellelement	Rändelschraube
Befestigungsart	einschraubbar
Betriebsdruck	0,3 ... 10 bar
Umgebungstemperatur	-10 ... 60 °C
Betriebsmedium	gefilterte, nicht geölte Druckluft, Filterfeinheit 40 µm gefilterte, geölte Druckluft, Filterfeinheit 40 µm
Mediumtemperatur	-10 ... 60 °C