

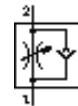
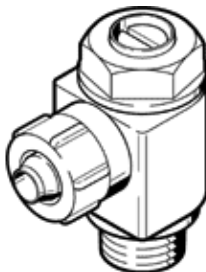
Drossel-Rückschlagventil GRLA-1/8-NPT-1/4-B

Teilenummer: 151540

FESTO

zur Abluftdrosselung, mit Schwenkanschluss.

Dieses Produkt ist nur über die Festo Gesellschaft USA erhältlich.



Datenblatt

Merkmal	Wert
Ventilfunktion	Abluft-Drossel-Rückschlagfunktion
Pneumatischer Anschluss 2	NPT1/8-27
Einstellelement	Schlitzschraube
Befestigungsart	einschraubbar
Betriebsdruck	0,3 ... 10 bar
Umgebungstemperatur	-10 ... 60 °C
Betriebsmedium	gefilterte, nicht geölte Druckluft, Filterfeinheit 40 µm gefilterte, geölte Druckluft, Filterfeinheit 40 µm
Mediumstemperatur	-10 ... 60 °C