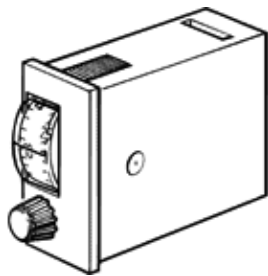


Timer PZVT-300-SEC

Teilenummer: 150239

FESTO



Datenblatt

Merkmal	Wert
Konstruktiver Aufbau	mechanischer Ablaufzähler mit pneumatischem Antrieb
Ausschaltdruck	$\leq 0,1$ bar
Betriebsdruck	2 ... 6 bar
Einschaltdruck	$\geq 1,6$ bar
Normalnennndurchfluss	50 l/min
Einstellbare Verzögerungszeit	20 ... 300 s
Einstellgenauigkeit	± 6 s
Pausendauer für Rückstellung	≥ 200 ms
Wiederholgenauigkeit Zeiteinstellung	± 3 s
Betriebsmedium	Druckluft nach ISO 8573-1:2010 [7:4:4]
Hinweis zum Betriebs- und Steuermedium	Geölter Betrieb nicht möglich
LABS-Konformität	VDMA24364-B1/B2-L
Schutzart	IP54 mit Schutzkappe und Frontrahmen nach IEC 60529
Umgebungstemperatur	-10 ... 60 °C
Produktgewicht	45 g
Befestigungsart	Fronttafeleinbau
Pneumatischer Anschluss	Innengewinde M5
Werkstoffhinweis	RoHS konform
Werkstoff Gehäuse	ABS