

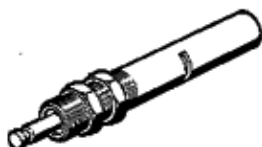
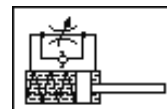
Ölbremsszylinder YDR-25-40

Teilenummer: 14902

FESTO

zylindrische Bauform.

Bei kurzzeitig eingefahrener Kolbenstange (<30s) beträgt die Rückstellzeit 0,4 Sekunden. Bei langfristig eingefahrener Kolbenstange (<6h) beträgt die Rückstellzeit bis zu 1 Sekunde.



Datenblatt

| Merkmal | Wert |
|---------------------------------|--------------------------------|
| Baugröße | 25 |
| Hub | 40 mm |
| Dämpfung | einstellbar harte Kennlinie |
| Rückstellzeit kurz | 0,4 s |
| Rückstellzeit lang | 1 s |
| Umgebungstemperatur | 0 ... 80 °C |
| Max. Energieaufnahme pro Hub | 160 J |
| Max. Energieaufnahme pro Stunde | 88.000 J |
| Max. Restenergie | 0,8 J |
| Produktgewicht | 900 g |
| Befestigungsart | mit Kontermutter |
| Werkstoffinformation Dichtungen | NBR |
| Werkstoffinformation Gehäuse | Stahl verzinkt |