

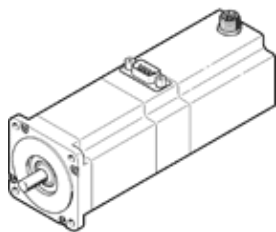
Schrittmotor EMMS-ST-57-M-SEB-G2

Teilenummer: 1370481

★ Kernprogramm

ohne Getriebe, mit Bremse.

FESTO



Datenblatt

Merkmal	Wert
Umgebungstemperatur	-10 ... 50 °C
Lagertemperatur	-20 ... 70 °C
Relative Luftfeuchtigkeit	0 - 85 %
Entspricht Norm	IEC 60034
Isolationsschutzklasse	B
Wärmeklasse nach EN 60034-1	B
Bemessungsklasse nach EN 60034-1	S1
Schutzart	IP54
Elektrische Anschlusstechnik	Stecker
Werkstoffhinweis	RoHS konform
Korrosionsbeständigkeitsklasse KBK	1 - niedrige Korrosionsbeanspruchung
LABS-Konformität	VDMA24364-B2-L
Zulassung	RCM Mark c UL us - Recognized (OL)
CE-Zeichen (siehe Konformitätserklärung)	nach EU-EMV-Richtlinie
UKCA-Zeichen (siehe Konformitätserklärung)	nach UK Vorschriften für EMV nach UK RoHS Vorschriften
Nennbetriebsspannung DC	48 V
Haltemoment Motor	1,4 Nm
Max. Drehzahl	1.940 1/min
Schrittinkel bei Vollschritt	1,8 deg
Schrittinkeltoleranz	±5 %
Nennstrom Motor	5 A
Spannungskonstante Phase	25,5 mVmin
Wicklungswiderstand Phase	0,25 Ohm
Wicklungsinduktivität Phase	0,95 mH
Massenträgheitsmoment Rotor	0,48 kgcm ²
Gesamtabtriebsträgheitsmoment	0,5 kgcm ²
Produktgewicht	1.380 g
Zulässige axiale Wellenbelastung	10 N
Zulässige radiale Wellenbelastung	52 N
Rotorlagegeber	Encoder inkrementell
Rotorlagegeber Schnittstelle	RS422 TTL AB-Kanal + Nullindex
Rotorlagegeber Messprinzip	optisch
Haltemoment Bremse	1 Nm
Betriebsspannung DC Bremse	24 V
Leistungsaufnahme Bremse	10 W
Massenträgheitsmoment Bremse	0,02 kgcm ²