

# Schwenkantrieb DSR-16-180-P

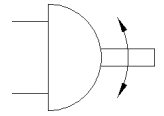
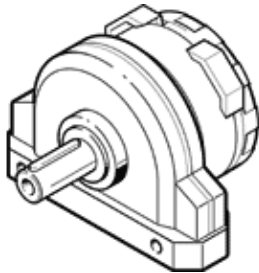
Teilenummer: 11910

Classic - nicht für Neukonstruktionen verwenden

Drehflügelprinzip, stufenlos einstellbarer Schwenkwinkel. Das Anschlagssystem ist vom Schwenkflügel getrennt, so daß auftretende Kräfte von den Anschlagnocken aufgenommen werden, durch elastische Kunststoffplatten gedämpft.

Moderne Alternativen finden Sie durch Eingabe der ersten vier Stellen des Typencodes in das Suchfeld.

FESTO



## Datenblatt

Merkmal	Wert
Baugröße	16
Dämpfungswinkel	2,1 deg
Einstellbereich Schwenkwinkel	0 ... 180 deg
Schwenkwinkel	0 ... 180 deg
Dämpfung	P: elastische Dämpfungsringe/-platten beidseitig
Einbaulage	beliebig
Funktionsweise	doppeltwirkend
Konstruktiver Aufbau	Schwenkflügel
Positionserkennung	ohne
Betriebsdruck	2 ... 8 bar
Max. Schwenkfrequenz bei 0,6 MPa (6 bar, 87 psi)	3 Hz
Betriebsmedium	Druckluft nach ISO 8573-1:2010 [7:::]
LABS-Konformität	VDMA24364-B2-L
Umgebungstemperatur	-10 ... 60 °C
Theoretisches Drehmoment bei 0,6 MPa (6 bar, 87 psi)	2 Nm
Produktgewicht	300 g
Befestigungsart	mit Durchgangsbohrung
Pneumatischer Anschluss	M5
Werkstoff Antriebswelle	Stahl vernickelt
Werkstoff Dichtungen	NBR