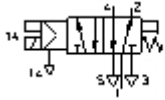


MVH-5-1/4-S-B-VI

Magnetventil

Merkmal	Wert
Konstruktiver Aufbau	Teller-Sitz
Umgebungstemperatur	-5 - 50 °C
Befestigungsart	mit Durchgangsbohrung
Betriebsdruck	0,000 - 10,000 bar
Mediumstemperatur	-5,0 - 50,0 °C
Betriebsmedium	gefilterte, nicht geölte Druckluft, Filterfeinheit 40 µm gefilterte, geölte Druckluft, Filterfeinheit 40 µm
Ventil-Funktion	5/2 monostabil
Betätigungsart	elektrisch
Strömungsrichtung	nicht reversibel
Dichtprinzip	weich
Steuerart	vorgesteuert
Rückstellart	mechanische Feder
Steuerluftversorgung	extern
Nennweite	7,000 mm
Steuerdruck	1,5 - 10,0 bar
Pneumatischer Anschluss 1	G1/4
Pneumatischer Anschluss 2	G1/4
Pneumatischer Anschluss 3	G1/4
Normalnenndurchfluss	1.300,00 l/min
b-Wert	0,290
C-Wert	5,500 l/sbar
Schaltzeit ein	19,0 ms



MVH-5-1/4-S-B-VI

Magnetventil

Merkmal	Wert
Schaltzeit aus	41,00 ms
Steuermedium	gefilterte, nicht geölte Druckluft, Filterfeinheit 40 µm gefilterte, geölte Druckluft, Filterfeinheit 40 µm
Rastermaß	33,000 mm
Pneumatischer Anschluss 4	G1/4
Pneumatischer Anschluss 5	Anschlussplatte
Max. Schaltfrequenz	30,0 Hz