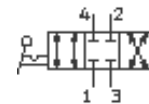
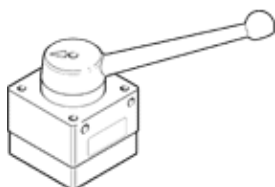


# ruční otočný ventil HS-4/3-1/2-B

č. dílu: 9784

FESTO

Ventil 4/3 s ruční pákou, střední poloha uzavřená.  
výběhový typ, k dodání do 2006  
Tento typ je vhodný pro provoz s vakuem. Přívod vakua na 3 (R).



## katalogový list

parametr	hodnota
normální jmenovitý průtok	3,500 l/min
připojení pneumatiky 2	G1 1/2
připojení pneumatiky 4	G1 1/2
provozní tlak	-0,95 ... 10 bar
konstrukce	otočné šoupě
jmenovitá světlost	12 mm
okolní teplota	-20 ... 80 °C
ovládací síla	26 N
hmotnost výrobku	1,35 kg
typ upevnění	průchozí dírou
připojení pneumatiky 1	G1 1/2
připojení pneumatiky 3	G1 1/2
informace o materiálu těsnění	NBR
informace o materiálu pouzdra	hliníkový tlakový odlitek