

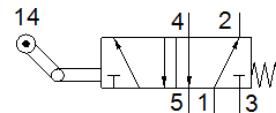
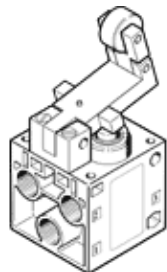
ventil s lámací pákou a kladičkou L-5-1/4-B

č. dílu: 8993

FESTO

s návratem naprázdno a nátrubkem pro hadici Js 3. Podle volby přívodů vznikne funkce v klidu otevřen nebo uzavřen.

Tento typ je vhodný pro provoz s vakuem.



katalogový list

parametr	hodnota
funkce ventilu	5/2 monostabilní
typ ovládání	mechanick.
normální jmenovitý průtok	550 l/min
provozní tlak	-0.95 ... 10 bar
konstrukce	talířové sedlo
jmenovitá světlost	7 mm
typ řízení	přímo
shoda ohledně LABS	VDMA24364-B1/B2-L
okolní teplota	-10 ... 60 °C
ovládací síla	71.5 N
hmotnost výrobku	360 g
typ upevnění	průchozí dírou
připojení pneumatiky 1	G1/4
připojení pneumatiky 2	G1/4
připojení pneumatiky 3	G1/4
připojení pneumatiky 4	G1/4
připojení pneumatiky 5	G1/4
materiál těsnění	NBR
materiál tělesa	hliníkový tlakový odlitek