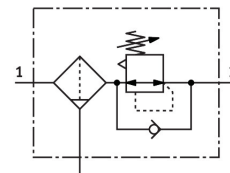


Redukční ventil s filtrem MS6-LFR-1/2-D6-E-P-M-A8-F1A-B

Číslo dílu: 8175821

FESTO



Technické údaje

Parametr	Hodnota
Velikost	6
Řada	MS
Zabezpečení ovládání	otočná hlavice s aretací
Montážní poloha	svisle +/- 5°
Jemnost filtru	40 µm
Odpouštění kondenzátu	ručně otočné
Konstrukce	Redukční ventil s filtrem, bez manometru přímo řízený pístový regulační ventil
Max. množství kondenzátu	27.3 ml
Funkce regulátoru	konstantní výstupní tlak se sekundárním odvětráním se zpětným odvětráním
Indikace tlaku	připraven G1/8
Provozní tlak	0.1 MPa...1 MPa 1 bar...10 bar
Rozsah regulace tlaku	0.3 bar...7 bar
Max. hystereze tlaku	0.035 MPa 0.35 bar 5.075 psi
normální jmenovitý průtok (normalizovaný podle DIN 1343)	5300 l/min
Provozní médium	stlačený vzduch podle ISO 8573-1:2010 [7:4:4] netečné plyny
Upozornění k provoznímu/řídícímu médiu	snášlivost s esterovým olejem není uvedena
Třída odolnosti korozi KBK	1 - nízké nároky na odolnost korozi
Shoda s LABS	VDMA24364-B1/B2-L
Vhodnost pro výrobu lithium-iontových baterií	Z použití jsou vyloučeny kovy s více než 1% hmotnostním podílem mědi, zinku nebo niklu. Výjimku tvoří nikl v oceli, chemicky poniklované povrchy, plošné spoje, kabely, elektrické konektory a cívky
Třída čistého prostoru	Třída 7 podle ISO 14644-1
Skladovací teplota	-5 °C...50 °C
Třída čistoty vzduchu na výstupu	stlačený vzduch dle ISO 8573-1:2010 [7:4:4]
Teplota média	-5 °C...50 °C
Okolní teplota	-5 °C...50 °C
Hmotnost výrobku	578 g

Parametr	Hodnota
Způsob upevnění	volitelně: montáž do panelu montáž do vedení s příslušenstvím
Připojení pneumatiky 1	G1/2
Pneumatické připojení 2	G 1/2
Upozornění k materiálu	v souladu s RoHS
Materiál těsnění	NBR
Materiál otočné hlavice	POM
Materiál pružiny	Vysoce legovaná nerezová ocel
Materiál filtru	PE
Materiál tělesa	zesílený PA
Materiál nádoby	PC
Materiál narážky ventilu	POM