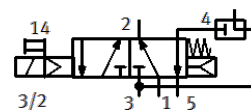
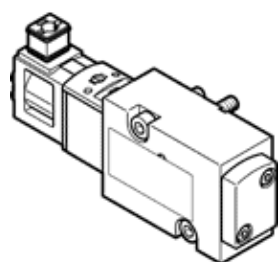


elektromagnetický ventil

VSNC-FKA-M32C-RD-G18-1C1-S

č. dílu: 8166612

FESTO



katalogový list

parametr	hodnota
funkce ventilu	3/2 monostabilní, v klidu uzavř. zaměněná připojení
typ ovládání	elektrický
stavební šířka	25.5 mm
normální jmenovitý průtok	400 l/min
provozní tlak v Mpa	0.25 ... 0.8 MPa
provozní tlak	2.5 ... 8 bar
konstrukce	pístové šoupě s těsnicím kroužkem
typ návratu do původní polohy	mechanická pružina pneumatická pružina
stupeň krytí	IP65
funkce odvětrání	lze škrtit
princip těsnění	měkký
montážní poloha	libovol.
odpovídá normě	VDI/VDE 3845 (NAMUR)
pomocné ruční ovládání	s aretací
typ řízení	nepřímo řízené
napájení řídicím tlakem	vnitřní
směr proudění	nelze obrátit
krytí	pozitivní krytí
hodnota B	0.3
hodnota C	2.1 l/sbar
normální jmenovitý průtok, zpětné vedení odvětrání 4->3	100 l/min
vypínací čas	≤ 50 ms
spínací čas	≤ 50 ms
spínací cyklus	100 %
parametry cívky	24 V DC: 2,4 W
provozní médium	stlačený vzduch podle ISO8573-1:2010 [7:4:4]
upozornění pro provozní a ovládací médium	provoz s přimazáváním olejem je možný (v jiných režimech se vyžaduje)
třída odolnosti korozi KBK	1 - nízké požadavky na odolnost korozi
shoda ohledně LABS	VDMA24364-zóna III
skladovací teplota	-20 ... 60 °C
teplota média	-20 ... 50 °C
okolní teplota	-20 ... 50 °C
hmotnost výrobku	220 g
elektrické připojení	připojovací obrazec podle EN 175301-803, tvar C
typ upevnění	průchozí dírou
připojení výdechu	není svedeno
připojení pneumatiky 1	G1/8
připojení pneumatiky 2	připojovací obrazec NAMUR
připojení pneumatiky 3	G1/8
připojení pneumatiky 4	připojovací obrazec NAMUR
připojení pneumatiky 5	G1/8
upozornění k materiálu	ve shodě s RoHS
materiál krytu	zesílený PA
materiál těsnění	NBR
materiál tělesa	hliník legovaný pro tváření
materiál pomocného ručního ovládání	zesílený PA
materiál pístu	hliník legovaný pro tváření
materiál šroubů	vysoce legovaná nerezová ocel