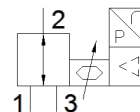
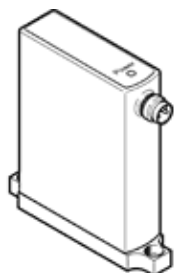


proporcionální redukční ventil VEAA-B-3-D9-F-V2-1R1

č. dílu: 8153643

FESTO



katalogový list

| parametr | hodnota |
|---|---|
| funkce ventilu | trojcestný proporcionální redukční ventil |
| typ řízení | přímo |
| typ návratu do původní polohy | mechanická pružina |
| typ ovládání | elektrický |
| montážní poloha | libovol. |
| princip těsnění | měkký |
| okolní teplota | 0 ... 50 °C |
| teplota média | 5 ... 50 °C |
| skladovací teplota | -20 ... 70 °C |
| rozměry B x L x H | 15 mm x 61 mm x 66 mm |
| připojení pneumatiky 1 | příruba |
| připojení pneumatiky 2 | příruba |
| připojení pneumatiky 3 | příruba |
| materiál těsnění | NBR |
| typ upevnění | průchozí dírou příslušenstvím dle volby: |
| vstupní tlak 1 Mpa | 0 ... 1.1 MPa |
| vstupní tlak 1 | 0 ... 11 bar |
| vstupní tlak 1 psi | 0 ... 159.5 psi |
| výstupní tlak 2 | 0.003 ... 0.6 MPa 0.03 ... 6 bar 0.435 ... 87 psi |
| normální jmenovitý průtok | ≥ 10 l/min |
| normální jmenovitý průtok 2-3 | ≥ 6 l/min |
| chyba linearity FS | 0.5 % |
| opakovatelná přesnost v ± % z celkového rozsahu (FS) | 0.4 %FS |
| hystereze FS | 0.25 %FS |
| koeficient pro teplotu | 0.05 %/K |
| absolutní přesnost ± v % z celého rozsahu (FS) při pokojové teplotě | 0.75 %FS |
| hmotnost výrobku | 55 g |
| provozní médium | stlačený vzduch podle ISO8573-1:2010 [7:4:4] inertní plyny |
| upozornění pro provozní a ovládací médium | provoz s přimazáváním olejem není možný |
| stupeň krytí | IP65 |
| povolení | RCM Mark |
| značka KC | KC-EMV |
| značka CE (viz prohlášení o shodě) | podle směrnice EU-EMC podle EU-RoHS-RL |
| značka UKCA (viz prohlášení o shodě) | podle předpisů UK pro EMV podle předpisů UK RoHS |
| upozornění k materiálu | ve shodě s RoHS |
| shoda ohledně LABS | VDMA24364-zóna III |
| třída odolnosti korozi KBK | 2 - mírné nároky na odolnost korozi |
| rozsah provozního napětí DC | 19 ... 29 V |
| jmenovité provozní napětí DC | 24 V |

| parametr | hodnota |
|------------------------------------|--|
| zbytkové zvlnění | 10 % |
| požadov. hodnota | 0 - 5 V |
| rozsah signálu analogového výstupu | 1 - 5 V |
| přesnost analogového výstupu FS | 2 %FS |
| max. elektrický příkon | 1 W |
| ochrana proti přepólování | pro všechna elektrická připojení |
| odolnost zkratu | pro všechna elektrická připojení |
| bezpečnostní pokyny | bezpečná poloha VEAA/VEAB |
| druh zobrazení | LED |
| elektrické připojení | 4 piny M8x1 konektor dle EN 60947-5-2 |
| materiál tělesa | zesílený PA |