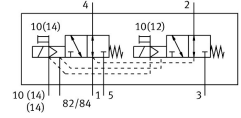
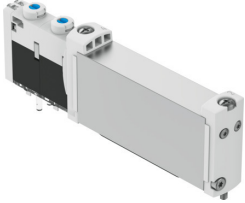


Elektromagnetický ventil

VUVG-B14-T32U-MZT-F-1T1L-F1A

FESTO

Číslo dílu: 8141530



Technické údaje

| Parametr | Hodnota |
|--|--|
| Funkce ventilu | 2x 3/2, v klidu otevřen, monostabilní |
| Druh ovládání | elektrick. |
| Velikost ventilu | 14 mm |
| normální jmenovitý průtok (normalizovaný podle DIN 1343) | 440 l/min |
| Pneumatický pracovní výstup | příruba |
| Provozní napětí | 24 V DC |
| Provozní tlak | -0.09 MPa...1 MPa -0.9 bar...10 bar |
| Konstrukce | pístové šoupátko |
| Způsob návratu do základní polohy | mechanická pružina |
| Certifikát | c UL us - Recognized (OL) |
| Stupeň krytí | IP40 |
| Funkce odvětrání | lze škrtit |
| Princip těsnění | měkké |
| Montážní poloha | libovoln. |
| Pomocné ruční ovládání | s aretací tlačítkem |
| Způsob řízení | nepřímo řízené |
| Napájení řídicím tlakem | vnějš. |
| Směr proudění | reverzibilní |
| Překrytí | pozitivní překrytí |
| Varianty | Použití kovů s hlavním podílem mědi, zinku nebo niklu je vyloučeno. Výjimkou je nikl v oceli, chemicky poniklovaných površích, plošných spojích, kabelech, elektrických konektorech a cívkách. |
| Indikace stavu signálu | LED |
| Řídicí tlak, MPa | 0.2 MPa...0.8 MPa |
| Řídicí tlak | 2 bar...8 bar |
| Max. frekvence spínání | 3 Hz |
| Spínací čas vyp. | 21 ms |
| Spínací čas zap. | 13 ms |
| Doba sepnutí | 100% |
| Max. pozitivní zkušební impuls při signálu 0 | 1600 μs |

| Parametr | Hodnota |
|---|--|
| Max. negativní kontrolní impulz při signálu 1 | 3000 µs |
| Hodnoty cívek | 22 V DC: 1,0 W |
| Přípustné výkyvy napětí | +/- 10 % |
| Provozní médium | stlačený vzduch podle ISO 8573-1:2010 [7:4:4] |
| Upozornění k provoznímu/řídícímu médiu | mazaný provoz je možný (od mazání pak již nelze upustit) |
| Odolnost vibracím | test použití v dopravě, stupeň 2, podle FN 942017-4 a EN 60068-2-6 |
| Odolnost nárazům | zkouška odolnosti nárazům, stupeň 2 podle normy FN942017-5 a EN 60068-2-27 |
| Třída odolnosti korozi KBK | 0 - žádné nároky na odolnost korozi |
| Shoda s LABS | VDMA24364-zóna III |
| Vhodnost pro výrobu lithium-iontových baterií | Z použití jsou vyloučeny kovy s více než 1% hmotnostním podílem mědi, zinku nebo niklu. Výjimku tvoří nikl v oceli, chemicky poniklované povrchy, plošné spoje, kabely, elektrické konektory a cívky |
| Třída čistého prostoru | Třída 6 podle ISO 14644-1 |
| Teplota média | -5 °C...60 °C |
| Řídící médium | stlačený vzduch podle ISO 8573-1:2010 [7:4:4] |
| Okolní teplota | -5 °C...60 °C |
| Hmotnost výrobku | 100 g |
| Elektrické připojení | prostřednictvím připojovací desky |
| Způsob upevnění | na připojovací lištu |
| Upozornění k materiálu | v souladu s RoHS |
| Materiál těsnění | HNBR NBR |
| Materiál tělesa | tvárná slitina hliníku |