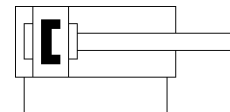
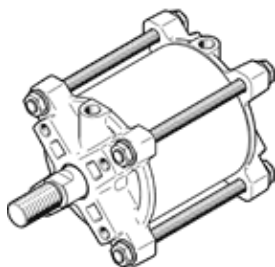


přímočarý pohon DFPC-200-400-D

č. dílu: 8133106

FESTO



katalogový list

parametr	hodnota
velikost pohonu	200
připojovací obrazec příruby	F10
zdvih	400 mm
průměr pístu	200 mm
připojení armatury odpovídá normě	ISO 5210
tlumení	P: pružné tlumicí kroužky/desky na obou stranách
montážní poloha	libovol.
provozní režim	dvojčinný
konstrukce	píst pístnice svorník trubka válce
snímání polohy	pro čidla
provozní tlak v Mpa	0.06 ... 0.8 MPa
provozní tlak	0.6 ... 8 bar 8.7 ... 116 psi
jmenovitý provozní tlak	0.6 MPa 6 bar
jmenovitý provozní tlak (psi)	87 psi
provozní médium	stlačený vzduch podle ISO8573-1:2010 [7:4:4]
upozornění pro provozní a ovládací médium	provoz s přimazáváním olejem je možný (v jiných režimech se vyžaduje)
odolnost kmitům	Zkouška použití v dopravě, stupeň 1 podle FN 942017-4 a EN 60068-2-6
odolnost nárazu	nárazový test stupně 1 podle FN 942017-5 a EN 60068-2-27
shoda ohledně LABS	VDMA24364-zóna III
okolní teplota	-20 ... 80 °C
energie nárazu v koncových polohách	4.8 J
teoretická síla při 0,6 MPa (6 barů, 87 psi), zpětný chod	18,096 N
teoretická síla při 0,6 MPa (6 barů, 87 psi), dopředný chod	18,850 N
spotřeba vzduchu při pohybu zpět na každých 10 mm zdvihu	2.111 l
spotřeba vzduchu při pohybu vpřed na každých 10 mm zdvihu	2.199 l
pohybující se hmotnost při zdvihu 0 mm	3,575.4 g
přírůstek pohybující se hmotnosti na 10 mm zdvihu	105.31 g
hmotnost výrobku	20,490 g
základní hmotnost při zdvihu 0 mm	10,258.2 g
přírůstek hmotnosti na 10 mm zdvihu	255.79 g
typ upevnění	na přírubu podle ISO 5210 s distancemi dle volby:
připojení pneumatiky	G1/4
upozornění k materiálu	ve shodě s RoHS
materiál krytu	kokilový odlitek z hliníku
materiál pístnice	vysoce legovaná nerezová ocel
materiál stíracího kroužku na pístnici	TPE-U(PU)
materiál matice	vysoce legovaná nerezová ocel
materiál statických těsnění	NBR
materiál kotvy	vysoce legovaná nerezová ocel
materiál trubky válce	tvárná hliníková slitina, hladce eloxováno