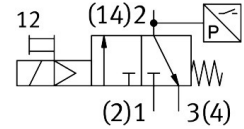
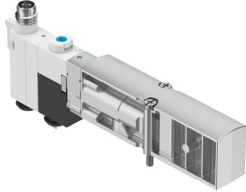


Elektromagnetický ventil VMPA14-M1H-EU-PI

Číslo dílu: 8126788

FESTO



Technické údaje

Parametr	Hodnota
Funkce ventilu	3/2, v klidu uzavř., monostabil.
Druh ovládní	elektrick.
Velikost ventilu	14 mm
Pneumatický pracovní výstup	G1/8
Provozní napětí	24 V DC
Provozní tlak	0.3 MPa...0.8 MPa 3 bar...8 bar
Konstrukce	Sedlový ventil s vratnou pružinou
Způsob návratu do základní polohy	mechanická pružina
Stupeň krytí	IP65 v namontovaném stavu podle IEC 60529
Princip těsnění	měkké
Montážní poloha	libovoln.
Pomocné ruční ovládní	s aretací tlačítkem
Způsob řízení	nepřímé řízené
Napájení řídicím tlakem	vnějš.
Směr proudění	není reverzibilní
Překrytí	negativní překrytí
Indikace stavu signálu	ano
Řídicí tlak, MPa	0.3 MPa...0.8 MPa
Řídicí tlak	3 bar...8 bar
Vhodnost pro podtlak	ne
Přípustné výkyvy napětí	+/- 25 %
Provozní médium	stlačený vzduch podle ISO 8573-1:2010 [7:4:4]
Upozornění k provoznímu/řídicímu médiu	provoz s přimazáváním není možný
Odolnost vibracím	test použití v dopravě, stupeň 2, podle FN 942017-4 a EN 60068-2-6
Odolnost nárazům	zkouška odolnosti nárazům, stupeň 2 podle normy FN942017-5 a EN 60068-2-27
Třída odolnosti korozi KBK	1 - nízké nároky na odolnost korozi
Shoda s LABS	VDMA24364-zóna III
Skladovací teplota	-20 °C...60 °C

Parametr	Hodnota
Teplota média	-5 °C...50 °C
Relativní vlhkost vzduchu	max. 90 % při 40 °C
Okolní teplota	-5 °C...50 °C
Max. utahovací moment, upevnění ventilu	0.25 Nm
Hmotnost výrobku	36 g
Způsob upevnění	s průchozí dírou
Připojení řídicího tlaku vzduchu 12/14	G1/8
Připojení odvětrání řídicího tlaku vzduchu 82/84	G1/8
Připojení pneumatiky 1	G1/8
Pneumatické připojení 2	interní
Pneumatické připojení 3	G1/8
Upozornění k materiálu	v souladu s RoHS
Materiál těsnění	HNBR NBR
Materiál tělesa	zesílený PPA
Materiál šroubů	ocel, potaženo