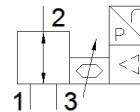
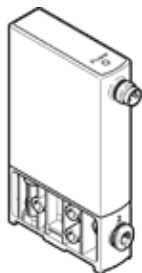


proporcionální redukční ventil VEAA-L-3-D11-Q4-V2-1R1

č. dílu: 8126196

FESTO



katalogový list

parametr	hodnota
funkce ventilu	trojcestný proporcionální redukční ventil
typ řízení	přímo
typ návratu do původní polohy	mechanická pružina
typ ovládání	elektrický
montážní poloha	libovol.
princip těsnění	měkký
okolní teplota	0 ... 50 °C
teplota média	5 ... 50 °C
skladovací teplota	-20 ... 70 °C
rozměry B x L x H	15 mm x 54,5 mm x 85 mm
připojení pneumatiky 1	QS-4
připojení pneumatiky 2	QS-4
připojení pneumatiky 3	QS-4
materiál těsnění	NBR
typ upevnění	průchozí dírou příslušenstvím dle volby:
vstupní tlak 1 Mpa	0 ... 1.1 MPa
vstupní tlak 1	0 ... 11 bar
vstupní tlak 1 psi	0 ... 159.5 psi
výstupní tlak 2	0.005 ... 1 MPa 0.05 ... 10 bar 0.725 ... 145 psi
normální jmenovitý průtok	≥ 13 l/min
normální jmenovitý průtok 2-3	≥ 7.5 l/min
chyba linearit FS	0.5 %
opakovatelná přesnost v ± % z celkového rozsahu (FS)	0.4 %FS
hystereze FS	0.25 %FS
koeficient pro teplotu	0.05 %/K
absolutní přesnost ± v % z celého rozsahu (FS) při pokojové teplotě	0.75 %FS
hmotnost výrobku	55 g
provozní médium	stlačený vzduch podle ISO8573-1:2010 [7:4:4] inertní plyny
upozornění pro provozní a ovládací médium	provoz s přimazáváním olejem není možný
stupeň krytí	IP65
povolení	RCM Mark
značka KC	KC-EMV
značka CE (viz prohlášení o shodě)	podle směrnice EU-EMC podle EU-RoHS-RL
značka UKCA (viz prohlášení o shodě)	podle předpisů UK pro EMV podle předpisů UK RoHS
upozornění k materiálu	ve shodě s RoHS
shoda ohledně LABS	VDMA24364-zóna III
třída odolnosti korozi KBK	2 - mírné nároky na odolnost korozi
rozsah provozního napětí DC	19 ... 29 V
jmenovité provozní napětí DC	24 V

parametr	hodnota
zbytkové zvlnění	10 %
požadov. hodnota	0 - 5 V
rozsah signálu analogového výstupu	1 - 5 V
přesnost analogového výstupu FS	2 %FS
max. elektrický příkon	1 W
ochrana proti přepólování	pro všechna elektrická připojení
odolnost zkratu	pro všechna elektrická připojení
bezpečnostní pokyny	bezpečná poloha VEAA/VEAB
druh zobrazení	LED
elektrické připojení	4 piny M8x1 konektor dle EN 60947-5-2
materiál tělesa	zesílený PA