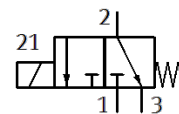
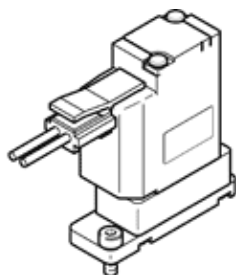


elektromagnetické ventily s oddělením média

VYKB-F10-M32-16-PF-5HPA

č. dílu: 8122809

FESTO



katalogový list

parametr	hodnota
konstrukce	elektrické připojení ze strany kolébkový ventil s membránovým těsněním
princíp těsnění	měkký
materiály v kontaktu s médiem	FFPM PEEK
funkce ventilu	3/2 monostabilní, v klidu otevř./uzavř.
jmenovitá světlost	1.6 mm
směr proudění	nelze obrátit
typ ovládání	elektrický
typ řízení	přímo
typ návratu do původní polohy	mechanická pružina
pomocné ruční ovládání	žádný
montážní poloha	libovol.
typ upevnění	s průchozí dírou pro šroub M2
elektrické připojení 1, druh připojení	kabel s konektorem
elektrické připojení 1, technika připojení	připojovací obrazec HP
velikost	10
připojení pro kapalinu	příruba
médium	kapalná média plynná média
upozornění k médiu	dbějte na odolnost materiálů, které jsou v kontaktu s médiem maximální velikost částic 5 µm
vnitřní objem	35 µl
teplota média	0 ... 50 °C
teplota pro kapalná média	0 ... 50 °C
okolní teplota	0 ... 50 °C
skladovací teplota	-20 ... 70 °C
tlak média	-0.075 ... 0.1 MPa -0.75 ... 1 bar
tlak média psi	-10.875 ... 14.5 psi
přetěžovací tlak	0.3 MPa
přetlak	3 bar
přetěžovací tlak [psi]	43.5 psi
rozsah provozního napětí DC	12 V
přípustné výkyvy napětí	-5 % / +10 %
parametry cívky	12 V DC: fáze nízkého proudu 1 W, fáze vysokého proudu 3,7 W
spínací cyklus	100 %
max. spínací frekvence	2 Hz
spínací čas	≤ 20 ms
vypínací čas	≤ 20 ms
průtok Kv	0.034 m ³ /h
materiál tělesa	PEEK
materiál membrány	FFPM
materiál těsnění	FFPM
upozornění k materiálu	ve shodě s RoHS
shoda ohledně LABS	VDMA24364-zóna III

parametr	hodnota
hmotnost výrobku	18 g
stupeň krytí	IP40
třída odolnosti korozi KBK	0 - bez nároků na odolnost korozi
značka CE (viz prohlášení o shodě)	podle směrnice EU-EMC podle EU-RoHS-RL
značka UKCA (viz prohlášení o shodě)	podle předpisů UK pro EMV podle předpisů UK RoHS