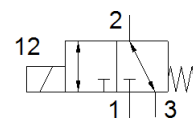
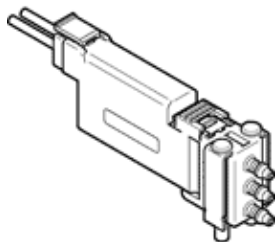


elektromagnetický ventil

VOVK-BT6-M32C-MN-1H5ZP-B3F

č. dílu: 8122782

FESTO



katalogový list

parametr	hodnota
funkce ventilu	3/2 monostabilní, v klidu uzavř.
typ ovládní	elektrický
stavební šířka	5.9 mm
normální jmenovitý průtok	5.5 l/min
provozní tlak v Mpa	-0.1 ... 0.7 MPa
provozní tlak	-1 ... 7 bar -14.5 ... 100 psi
upozornění k provoznímu tlaku	připojení provozního tlaku na 3: n.-1-0 barů
konstrukce	směr připojení vpřed sedlový ventil s návratem do zákl pol. pružinou
typ návratu do původní polohy	mechanická pružina
stupeň krytí	IP40
jmenovitá světlost	0.36 mm
funkce odvětrání	lze škrtit
princíp těsnění	měkký
montážní poloha	libovol.
pomocné ruční ovládní	žádný
typ řízení	elektrický
směr proudění	reversibilní
hodnota Cv	0.006 Gal/min US
max. spínací frekvence	10 Hz
vypínací čas	≤ 6 ms
upozornění k času vypínání	při -1 < p < 6 barů
spínací čas	≤ 13 ms
upozornění k času spínání	≤ 6 ms při 0 < p < 6 barů, ≤ 13 ms při -1 < p < 0 barů
spínací cyklus	100 % během 500 h
elektrický příkon	≤ 0.5 W
jmenovité provozní napětí DC	24 V
přípustné výkyvy napětí	+/- 10 %
provozní médium	stlačený vzduch podle ISO 8573-1:2010 [6:4:1]
upozornění pro provozní a ovládací médium	provoz s přimazáváním olejem není možný
třída odolnosti korozi KBK	1 - nízké požadavky na odolnost korozi
shoda ohledně LABS	VDMA24364-zóna III
teplota média	5 ... 50 °C
relativní vlhkost vzduchu	70 %
upozornění k relativní vlhkosti vzduchu	při okolní teplotě
okolní teplota	5 ... 50 °C
hmotnost výrobku	6 g
elektrické připojení	kabel
typ upevnění	průchozí dírou
připojení pneumatiky 1	pro hadici s vnitřním průměrem 1,5 mm
připojení pneumatiky 3	pro hadici s vnitřním průměrem 1,5 mm
upozornění k materiálu	ve shodě s RoHS
materiál tělesa	PBT
materiál pružiny	vysoce legovaná nerezová ocel