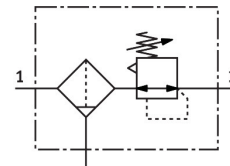


# Redukční ventil s filtrem PCRP-44-G12-12-E-R1-M-T18

Číslo dílu: 8120904

FESTO



## Technické údaje

| Parametr   | Hodnota  |
|--|--|
| Velikost   | 44   |
| Řada   | P  |
| Zabezpečení ovládání                                     | seřizovací šroub s kontramaticí  |
| Montážní poloha  | svisle +/- 5°  |
| Jemnost filtru   | 40 µm  |
| Odpouštění kondenzátu                                    | ručně otočné   |
| Konstrukce   | Redukční ventil s filtrem, bez manometru   |
| Odpovídá normám  | NACE MR0175/ISO 15156 (těleso a nádobka)   |
| Max. množství kondenzátu                                 | 12 cm <sup>3</sup>   |
| Funkce regulátoru  | s kompenzací napájecího tlaku<br>se sekundárním odvětráním   |
| Indikace tlaku   | připraven G1/4   |
| Provozní tlak  | 0.1 MPa...2 MPa<br>1 bar...20 bar  |
| Rozsah regulace tlaku                                    | 0.5 bar...12 bar   |
| Max. hystereze tlaku                                     | 0.2 bar  |
| Max. normální průtok                                     | 2500 l/min   |
| normální jmenovitý průtok (normalizovaný podle DIN 1343) | 1750 l/min   |
| Ochrana proti výbuchu                                    | dbejte na upozornění v osvědčení<br>zóna 1 (ATEX)<br>zóna 2 (ATEX)<br>zóna 21 (ATEX)<br>zóna 22 (ATEX) |
| Provozní médium  | stlačený vzduch podle ISO 8573-1:2010 [:-4:-]<br>netečné plyny   |
| Upozornění k provoznímu/řídícímu médiu                   | mazaný provoz je možný (od mazání pak již nelze upustit)   |
| Shoda s LABS   | VDMA24364-zóna III   |
| Skladovací teplota                                       | -20 °C...80 °C   |
| Třída čistoty vzduchu na výstupu                         | stlačený vzduch dle ISO 8573-1:2010 [7:4:4]  |
| Teplota média  | -20 °C...80 °C   |
| Okolní teplota   | -20 °C...80 °C   |
| Hmotnost výrobku   | 755 g  |

| Parametr                            | Hodnota  |
|-------------------------------------|--|
| Způsob upevnění                     | volitelně:<br>montáž do vedení<br>s upevňovací sadou |
| Připojení manometru                 | G1/4   |
| Připojení pneumatiky 1              | G1/2   |
| Pneumatické připojení 2             | G 1/2  |
| Materiál odpouštěcího šroubu        | Vysoce legovaná nerezová ocel                        |
| Číslo materiálu odpouštěcího šroubu | 1.4404/316L  |
| Materiál nosiče filtru              | POM  |
| Upozornění k materiálu              | v souladu s RoHS                                     |
| Materiál upevňovacího úhelníku      | silně legovaná ocel, nerezová                        |
| Materiál těsnění                    | CR<br>NBR  |
| Materiál pružiny                    | Vysoce legovaná nerezová ocel                        |
| Materiál filtru                     | PE   |
| Materiál tělesa                     | odlitek z ušlechtilé oceli                           |
| Číslo materiálu tělesa              | 1.4409/CF3M(316L)                                    |
| Materiál seřizovacího šroubu        | silně legovaná ocel, nerezová                        |
| Materiál nádoby                     | Ušlechtilá ocelolitina                               |
| Číslo materiálu nádoby              | 1.4409/CF3M (316L)                                   |