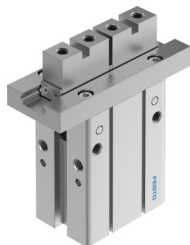


Paralelní chapadlo DHPC-40-A-NC-S-2

Číslo dílu: 8116905

FESTO



Technické údaje

Parametr	Hodnota
Velikost	40
Zdvih každé čelisti	15 mm
Max. přesnost při výměně	0.2 mm
Max. úhlová vůle čelistí chapadla ax, ay	0 stupeň
Max. vůle úchopných čelistí Sz	0 mm
Rotační symetrie	0.2 mm
Opakovatelná přesnost chapadla	0.02 mm
Počet úchopných čelistí	2
Druh pohonu	pneumatick.
Montážní poloha	libovoln.
Princip činnosti	jednočinn. uzavřeno
Funkce chapadla	paralelní
Zajištění úchopné síly	při sevření
Konstrukce	Směr připojení boční plochý způsob upevnění palců chapadla páka nucený průběh pohybu
Vedení	vedení v kuličkových ložiskách
Snímání poloh	pro přibližovací čidlo
Provozní tlak	0.25 MPa...0.8 MPa 2.5 bar...8 bar 36.25 psi...116 psi
Max. pracovní frekvence chapadla	1 Hz
Min. čas na otevření při 6 barech	370 ms
Min. doba zavírání při 6 barech	78 ms
Provozní médium	stlačený vzduch podle ISO 8573-1:2010 [7:4:4]
Upozornění k provoznímu/řídícímu médiu	mazaný provoz je možný (od mazání pak již nelze upustit)
Třída odolnosti korozi KBK	0 - žádné nároky na odolnost korozi
Shoda s LABS	VDMA24364-B2-L
Okolní teplota	-10 °C...60 °C
Celková úchopná síla při 6 barech, rozevření	733.5 N
Síla úchopu při 6 barech, rozevření, každá čelist	366.8 N

Parametr	Hodnota
Moment setrvačnosti	16.27 kg.cm ²
Max. statická síla na čelistech chapadla Fz	351.5 N
Max. moment na čelisti Mx, statický	16.15 Nm
Max. moment na úchopné čelisti My, statický	9.55 Nm
Max. moment na čelisti chapadla Mz, statický	9.55 Nm
Hmotnost výrobku	1560 g
Způsob upevnění	volitelně: přímé upevnění průchozí dírou Přímé upevnění přes závit na montážní rámy s průchozími dírami a lícovaným kolíkem s vnitřním závitem a lícovaným kolíkem
Pneumatické připojení	M5
Upozornění k materiálu	v souladu s RoHS
Materiál tělesa	hliník, eloxováno
Materiál čelistí chapadla	silně legovaná nerezová ocel