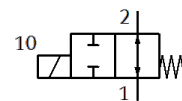


# elektromagnetické ventily s oddělením média

## VYKA-F7-M22U-12-D2-PF-5YQ7

č. dílu: 8114568

FESTO



### katalogový list

parametr	hodnota
konstrukce	kolébkový ventil s membránovým těsněním
princíp těsnění	měkký
materiály v kontaktu s médiem	FFPM PEEK
bezpečnost vzhledem k potravinám	viz rozšířené informace o materiálu
funkce ventilu	2/2 monostabilní, v základ. pol. otevř.
jmenovitá světlost	1.2 mm
směr proudění	reverzibil. s omezením
typ ovládání	elektrický
typ řízení	přímo
typ návratu do původní polohy	mechanická pružina
pomocné ruční ovládání	žádný
montážní poloha	libovol.
typ upevnění	s průchozí dírou pro šroub M2
elektrické připojení 1, druh připojení	zásuvka
elektrické připojení 1, technika připojení	připojovací obrazec Q7
elektrické připojení 1, počet pinů/žil	2
velikost	7
rozměr rastru	7.5 mm
připojení pro kapalinu	příruba
médium	kapalná média plynná média
upozornění k médiu	dbejte na odolnost materiálů, které jsou v kontaktu s médiem maximální velikost částic 5 µm
vnitřní objem	fluidní objem ventilu 15 µl ventil s fluidními přírudy 21 µl
teplota pro kapalná média	15 ... 50 °C
teplota plyných médií	15 ... 50 °C
okolní teplota	15 ... 50 °C
skladovací teplota	-20 ... 70 °C
tlak média	0 ... 0.2 MPa 0 ... 2 bar
tlak média psi	0 ... 29 psi
Upozornění k tlaku média	IN:0-2/0-0,2/0-29 OUT:0-1/0-0,1/0-14,5
tlak pro prasknutí	2.3 MPa
průlomový tlak	23 bar
tlak vedoucí ke zničení	333.5 psi
rozsah provozního napětí DC	12 ... 26 V
upozornění k rozsahu provozního napětí DC	s elektrickou připojovací deskou VAVE-K1-...
připustné výkyvy napětí	+/- 10 %
elektrický příkon	3.5 W
informace k příkonu	0,3 W trvale, 3,5 W při spínání - 60 ms, ve spojení s VAVE-K1-...
parametry cívky	12 - 26 V DC: 0,06 W trvale, 2,2 W při spínání
třída izolace materiálu	B
spínací cyklus	100 % s omezením trvalého proudu

parametr	hodnota
	dbejte prosím na upozornění k provozu elektromagnetických ventilů
max. spínací frekvence	6 Hz
upozornění ke spínací frekvenci	v závislosti na teplotě okolí a stavu zabudování při 100% době sepnutí v závislosti na okolní teplotě a stavu instalace
čas vypnutí pro kapalná média	7 ms
vypínací čas, plynná média	6 ms
normální jmenovitý průtok	7 l/min
upozornění k normálnímu jmenovitému průtoku	při tlakovém spádu 1 -> 0 barů (plynná média)
průtok Kv	0.013 m <sup>3</sup> /h
průtok Kv (l/min)	0.22 l/min
upozornění k průtoku Kv	pro vodu jako médium diferenciální tlak 1 bar
průtok vody při max. provozním tlaku	0,3 l/min 0,018 m <sup>3</sup> /h
materiál tělesa	zesílený PA PEEK PPA-zesíleno
materiál membrány	FFPM
materiál těsnění	FFPM
upozornění k materiálu	ve shodě s RoHS
shoda ohledně LABS	VDMA24364-zóna III
hmotnost výrobku	10.9 g
stupeň krytí	IP40
upozornění ke stupni krytí	v montovaném stavu
návod k použití	jen pro použití ve vnitřním prostoru
třída odolnosti korozi KBK	0 - bez nároků na odolnost korozi