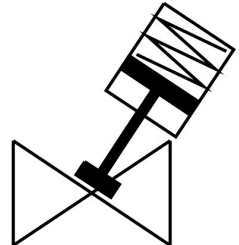


# Ventil se šikmým sedlem

## VZXA-A-TS6-50-M6-B1T-8-K-75-20-PR-PM

FESTO

Číslo dílu: 8111588



## Technické údaje

Parametr	Hodnota
Konstrukce	Sedlový ventil s pístovým pohonem
Druh ovládní	pneumatick.
Montážní poloha	libovoln.
Způsob upevnění	montáž do vedení
Připojení vedení	závitová spojka G2 podle DIN ISO 228
Funkce ventilu	2/2
Směr proudění	není reverzibilní
Tlak média	0 MPa...0.8 MPa 0 bar...8 bar
Způsob návratu do základní polohy	mechanická pružina
Způsob řízení	řízeno externě
Pneumatické připojení	vnitřní závit G1/8
Provozní tlak	0.5 MPa...0.7 MPa 5 bar...7 bar 72.5 psi...101.5 psi
Médium	pára netečné plyny filtrovaný stlačený vzduch, jemnost filtrace 200 µm
Směr průtoku	nad sedlo ventilu, pro plynná média
Regulace média	provoz zap/vyp
Provozní médium	stlačený vzduch podle ISO 8573-1:2010 [7:4:4]
Max. viskozita	600 mm <sup>2</sup> /s
Teplota média	-10 °C...60 °C
Okolní teplota	0 °C...60 °C
Průtok Kv	40.1 m <sup>3</sup> /h
Použití ve venkovním prostoru	místa použití chráněná před povětrnostními vlivy, třída C1, podle IEC 60654-1
Upozornění k materiálu	v souladu s RoHS
Shoda s LABS	VDMA24364-zóna III
Materiál tělesa armatury	mosaz
Číslo materiálu tělesa armatury	CW724R

<b>Parametr</b>	<b>Hodnota</b>
Materiál těsnění	FPM
Materiál těsnění vřetena	PTFE
Materiál těsnění sedla	PTFE
Hmotnost výrobku	4627 g
Značka CE (viz prohlášení o shodě)	podle směrnice EU pro tlaková zařízení
Značka UKCA (viz prohlášení o shodě)	podle britských předpisů pro tlaková zařízení
Velikost pohonu	75 mm
Zdvih	20 mm
Řídicí funkce	uzavřeno sníženou silou pružiny, NC
Snímání poloh	s mechanickou indikací
Materiál tělesa pohonu	vyztužený PA
Skladovací teplota	-10 °C...60 °C
Stupeň krytí	IP65 IP67
Materiál pístnice / pohybové tyče	silně legovaná ocel, nerezová
Materiál víka	zesílený PA