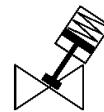


ventily se šikmým sedlem

VZXA-A-TS6-25-M6-B1T-16-K-75-20-PR-PM

č. dílu: 8111585

FESTO



katalogový list

parametr	hodnota
konstrukce	sedlový ventil s pístovým pohonem
typ ovládní	pneumatický
montážní poloha	libovol.
typ upevnění	instalace vedení
připojení vedení	spojka s vnitřním závitem G1 podle DIN ISO 228
funkce ventilu	2/2
směr proudění	nelze obrátit
tlak média	0 ... 1.6 MPa 0 ... 16 bar
typ návratu do původní polohy	mechanická pružina
typ řízení	s vnějším řízením
připojení pneumatiky	vnitřní závit G1/8
provozní tlak v Mpa	0.5 ... 0.7 MPa
provozní tlak	5 ... 7 bar 72.5 ... 101.5 psi
médium	pára inertní plyny filtrovaný stlačený vzduch, jemnost filtrace 200 µm
směr proudění	nad sedlo ventilu, pro plynná média
regulace média	provoz zap./vyp.
provozní médium	stlačený vzduch podle ISO8573-1:2010 [7:4:4]
max. viskozita	600 mm ² /s
teplota média	-10 ... 60 °C
okolní teplota	0 ... 60 °C
průtok Kv	19.2 m ³ /h
venkovní použití	C1 - místa použití s ochranou před počasím
upozornění k materiálu	ve shodě s RoHS
shoda ohledně LABS	VDMA24364-zóna III
materiál tělesa armatury	mosaz
označení materiálu tělesa armatury	CW724R
materiál těsnění	FPM
materiál těsnění vřetena	PTFE
materiál těsnění sedla	PTFE
hmotnost výrobku	2,550 g
velikost pohonu	75 mm
zdvih	20 mm
řídící funkce	otevřeno redukovanou silou pružiny, NC
snímání polohy	s mechanickou indikací
materiál tělesa pohonu	zesílený PA
skladovací teplota	-10 ... 60 °C
stupeň krytí	IP65 IP67
materiál pístnice	vysoce legovaná nerezová ocel
materiál krytu	zesílený PA