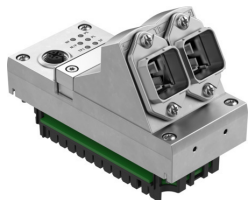


Rozhraní CPX-M-FB45

Číslo dílu: 8110371

FESTO



Technické údaje

Parametr	Hodnota
Protokol	PROFINET IRT PROFINET RT
Rozměry Š x D x V	(vč. řadového propojovacího bloku) 50 mm x 107 mm x 80 mm
Hmotnost výrobku	280 g
Okolní teplota	-5 °C...50 °C
Skladovací teplota	-20 °C...70 °C
Stupeň krytí	IP65 IP67
Třída odolnosti korozi KBK	0 - žádné nároky na odolnost korozi
Shoda s LABS	VDMA24364-B2-L
Certifikát	RCM Mark
Upozornění k materiálu	v souladu s RoHS
Materiál tělesa	tlakový odlitek z hliníku
Indikace LED specifická pro výrobek	M: upravit, parametrizace PL: silové napájení PS: napájení elektroniky, napájení čidel SF: chyba systému
Indikace LED, specifická pro průmyslovou síť	M/P: Maintenance/PROFIenergy NF: chyba sítě TP1: aktivována síť, port 1 TP2: síť, aktivní port 2
Diagnostika specifická pro zařízení	Diagnostika orientovaná na kanál a modul Podpětí modulů Diagnostická paměť
Ovládací prvky	Přepínač DIL
Rozhraní průmyslové sítě	2x zásuvka SCRJ, push-pull, AIDA
Maximální rozsah adres vstupů	64 byte
Maximální rozsah adres výstupů	64 byte
Parametrizace	Diagnostické chování Reakce bezpečná proti poruchám Vynucení kanálů Nastavení signálu Systémový parametr
Přenosová rychlost	100 Mbit/s
Pomoc s konfigurací	soubor GSDML

Parametr	Hodnota
Dodatečné funkce	Acyklický přístup k datům po síti Fieldbus Acyklický přístup k datům po síti Ethernet Fast Start Up (FSU, rychlý rozběh) I&M Kanálová diagnostika přes provozní sběrnici LLDP MQTT MRP MRPD PROFenergy PROFsafe S2, redundance systému Spuštění parametrizace v prostém textu pomocí průmyslové sběrnice Procesní data týkající se stavu systému lze zobrazit Dodatečné diagnostické rozhraní pro ovládací jednotku
Rozsah provozního napětí, DC	18 V...30 V
Jmenovité provozní napětí DC	24 V
Vlastní příkon při jmenovitém provozním napětí	typ. 145 mA