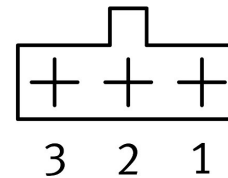
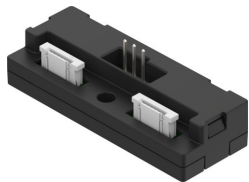


# Elektrická patice NEFV-V13-XX4G3-T1G3

Číslo dílu: 8109877

FESTO



## Technické údaje

Parametr	Hodnota
Rozměry Š x D x V	18,7 mm x 50 mm x 15,3 mm
Způsob upevnění	s průchozí dírou pro šroub M3
Výstup kabelu	rovný
Hmotnost výrobku	6.8 g...6.8 g
Elektrické připojení 1, funkce	strana koncových zařízení
Elektrické připojení 1, konstrukce	hranat.
Elektrické připojení 1, druh připojení	zásuvka
Elektrické připojení 1, připojovací technika	ZIF
Elektrické připojení 1, počet pinů/vodičů	5 ...5
Elektrické připojení 1, obsazené piny/vodiče	3 ...3
Elektrické připojení 1, způsob upevnění	zasunuto
Elektrické připojení 2, funkce	Strana fieldbus
Elektrické připojení 2, konstrukční provedení	hrnatý
Elektrické připojení 2, druh připojení	Zásuvka
Elektrické připojení 2, připojovací technika	ZIF
Elektrické připojení 2, počet pinů/žil	5 ...5
Elektrické připojení 2, obsazené piny/žily	3 ...3
Elektrické připojení 2, způsob upevnění	zasunuto
Elektrické připojení 3, funkce	strana řízení
Elektrické připojení 3, konstrukce	hranat.
Elektrické připojení 3, druh připojení	konektor
Elektrické připojení 3, připojovací technika	specifické kódování Festo
Elektrické připojení 3, počet pinů/vodičů	3
Elektrické připojení 3, obsazené piny/žily	3
Elektrické připojení 3, způsob upevnění	zasunuto
Rozsah provozního napětí, DC	0 V...0 V
Připojení ochranného vodiče	není k dispozici
Stínění	ne
Stupeň krytí	IP40
Upozornění ke stupni krytí	v namontovaném stavu
Okolní teplota	-10 °C...-10 °C

<b>Parametr</b>	<b>Hodnota</b>
Skladovací teplota	-40 °C...-40 °C
Značka CE (viz prohlášení o shodě)	podle směrnice EU-RoHS
Značka UKCA (viz prohlášení o shodě)	podle předpisů UK pro EMC
Shoda s LABS	VDMA24364-B2-L
Upozornění k materiálu	v souladu s RoHS
Třída znečištění	2
Třída odolnosti korozi KBK	1 - nízké nároky na odolnost korozi
Materiál tělesa	PA
Barva tělesa	černá
Materiál nástrčných kontaktů	Bronz poniklovaný a pozlacený