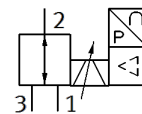
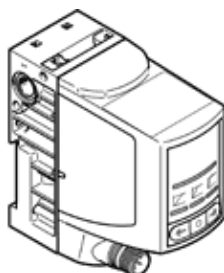


proporcionální redukční ventil VPPI-5L-3-G18-0L10H-V1-S1

č. dílu: 8104668

FESTO



katalogový list

parametr	hodnota
jmenovitá světlost přívodu tlaku	5 mm
jmenovitá světlost odvětrání	5 mm
typ ovládání	elektrický
princip těsnění	měkký
celková netěsnost	5 l/h
směr proudění	nelze obrátit
montážní poloha	libovol.
konstrukce	sedlový ventil s návratem do zákl. pol. pružinou
odolnost zkratu	pro všechna elektrická připojení
max. délka vedení	30 m
zadání požadované hodnoty	0 - 10 V PWM
vstupní odpor	100 kOhm
bezpečnostní pokyny	bezpečná poloha VPPI, v klidu uzavřen
ochrana proti přepólování	pro všechna elektrická připojení
typ návratu do původní polohy	mechanická pružina
rozměry B x L x H	42,2 mm x 95,3 mm x 94,3 mm
typ řízení	přímo
funkce ventilu	trojcestný proporcionální redukční ventil
druh zobrazení	LED
provozní tlak	10 ... 12 bar
rozsah tlaku v Mpa	0 ... 1 MPa
rozsah řízeného tlaku	0 ... 10 bar
vstupní tlak 1	0 ... 13 bar
vstupní tlak 1 Mpa	0 ... 1.3 MPa
průlomový tlak	40 bar
normální jmenovitý průtok	1,400 l/min
normální jmenovitý průtok 2-3	750 l/min
rozsah provozního napětí DC	21.6 ... 27.6 V
jmenovitý proud	0.15 A
max. příkon	525 mA
max. elektrický příkon	14.5 W
jmenovité provozní napětí DC	24 V
rozsah signálu analogového výstupu	0 - 10 V
max. odpor zátěže napěťového výstupu	2,000 Ohm
přesnost analogového výstupu FS	1 %FS
provozní médium	stlačený vzduch podle ISO8573-1:2010 [7:4:4] inertní plyny
upozornění pro provozní a ovládací médium	provoz s přimazáváním olejem není možný
povolení	RCM Mark
značka KC	KC-EMV
značka CE (viz prohlášení o shodě)	podle směrnice EU-EMC podle EU-RoHS-RL
značka UKCA (viz prohlášení o shodě)	podle předpisů UK pro EMV podle předpisů UK RoHS

parametr	hodnota
odolnost kmitům	zkouška použití v dopravě se stupněm 2 podle FN 942017-4 a EN 60068-2-6
odolnost nárazu	nárazový test stupně 2 podle FN 942017-5 a EN 60068-2-27
třída odolnosti korozi KBK	2 - mírné nároky na odolnost korozi
shoda ohledně LABS	VDMA24364-B1/B2-L
bezpečnost vzhledem k potravinám	viz rozšířené informace o materiálu
teplota média	0 ... 50 °C
stupeň krytí	IP65
okolní teplota	0 ... 50 °C
skladovací teplota	-20 ... 70 °C
klimatická třída	3K3 podle EN 60721
jmenovitá provozní nadmořská výška	< 3000 m NHN
návod k použití	Tento výrobek je určen výhradně pro použití v průmyslu. V obytné zóně mohou být případně nutná opatření k odrušení.
hladina akustického výkonu	62.5 dB(A)
hlučnost ve vzdálenosti 1 m	51.9 dB(A)
hmotnost výrobku	365 g
linearita	0.9 %FS
hystereze	0.4 %FS
opakovatelná přesnost	0.4 %FS
celková přesnost	1,1 %FS
koeficient pro teplotu	0.02 %/K
elektrické připojení 1, funkce	výstup skutečné hodnoty vstup pro požadovanou hodnotu napájecí zdroj
elektrické připojení 1, druh připojení	konektor
elektrické připojení 1, technika připojení	M12x1, kódování A podle EN 61076-2-101
elektrické připojení 1, počet pinů/žil	5
elektrické připojení 1, utahovací moment	1.5 Nm
typ upevnění	s upevňovací dírou pro šrouby M4 s DIN lištou
připojení pneumatiky 1	G1/8
připojení pneumatiky 2	G1/8
připojení pneumatiky 3	G1/8
max. utahovací moment na šroubení	8.5 Nm
upozornění k materiálu	ve shodě s RoHS
materiál tělesa	zesílený PA
materiál těsnění	HNBR PTFE