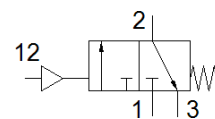
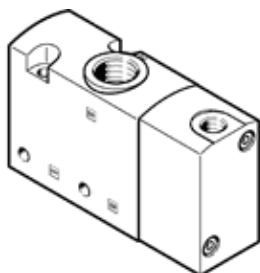


# pneumatický ventil VUWS-LT30-M32C-M-G38

č. dílu: 8096574

FESTO



## katalogový list

| parametr                                  | hodnota   |
|---|---|
| funkce ventilu                            | 3/2 monostabilní, v klidu uzavř.                                      |
| typ ovládní                               | pneumatický   |
| velikost ventilu                          | 31 mm   |
| normální jmenovitý průtok                 | 1,600 l/min   |
| provozní tlak v Mpa                       | 0.1 ... 1 MPa   |
| provozní tlak                             | 1 ... 10 bar  |
| konstrukce                                | talířové sedlo  |
| typ návratu do původní polohy             | mechanická pružina  |
| povolení                                  | c UL us - Recognized (OL)   |
| jmenovitá světlost                        | 7.9 mm  |
| funkce odvětrání                          | lze škrtit  |
| princip těsnění                           | měkký   |
| montážní poloha                           | libovol.  |
| pomocné ruční ovládní                     | žádný   |
| typ řízení                                | přímo   |
| napájení řídicím tlakem                   | vnitřní   |
| směr proudění                             | nelze obrátit   |
| krytí                                     | negativní krytí   |
| řdicí tlak [Mpa]                          | 0.25 ... 1 MPa  |
| řdicí tlak                                | 2.5 ... 10 bar  |
| vypínací čas                              | 37 ms   |
| spínací čas                               | 11 ms   |
| provozní médium                           | stlačený vzduch podle ISO8573-1:2010 [7:4:4]                          |
| upozornění pro provozní a ovládací médium | provoz s přimazáváním olejem je možný (v jiných režimech se vyžaduje) |
| třída odolnosti korozi KBK                | 2 - mírné nároky na odolnost korozi                                   |
| shoda ohledně LABS                        | VDMA24364-B1/B2-L   |
| teplota média                             | -10 ... 60 °C   |
| řdicí médium                              | stlačený vzduch podle ISO8573-1:2010 [7:4:4]                          |
| okolní teplota                            | -10 ... 60 °C   |
| hmotnost výrobku                          | 345 g   |
| typ upevnění                              | na přípoj. liště<br>průchozí dírou<br>dle volby:                      |
| připojení výdechu                         | není svedeno  |
| připojení řídicího tlaku 12               | 1/8 NPT   |
| připojení pneumatiky 1                    | G3/8  |
| připojení pneumatiky 2                    | G3/8  |
| připojení pneumatiky 3                    | G3/8  |
| upozornění k materiálu                    | ve shodě s RoHS   |
| materiál těsnění                          | HNBR<br>NBR<br>TPE-U(PU)  |
| materiál tělesa                           | tlakový odlitek z hliníku, lakovaný                                   |
| materiál pístového šoupátka               | POM   |
| materiál šroubů                           | ocel, poniklovaná   |