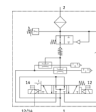


ejektor

VABF-S4-2-V2B1-G38-CB-VH-14-AP

č. dílu: 8088780

FESTO



katalogový list

parametr	hodnota
stavební šířka	35 mm
jmenovitá světlost, Lavalova dýza	1.4 mm
konstrukce tlumiče hluku	otevřený
typ ovládání	elektrický
ochrana proti přepólování	pro všechna elektrická připojení
montážní poloha	libovol.
charakteristika ejektoru	vyšší vakuum standard
pomocné ruční ovládání	s aretací tlačítkem zakryto
integrovaná funkce	škrticí ventil elektrický spínací ventil elektrická funkce pro úsporu vzduchu elektricky spínaný silový vyfukovací impuls zpětný ventil otevřený tlumič hluku vakuový spínač
měřená veličina	relativní tlak
princip měření	piezorezistivní
funkce spínání	komparátor okna komparátor prahové hodnoty
funkce ventilu	5/3 ve stř. pol. pod tlakem
druh zobrazení	LED indikace LED dvoumístný
jednotka (jednotky), které lze zobrazit	kPa
rozsah nastavení prahových hodnot	0 ... 99 kPa
rozsah nastavení hystereze	0 ... 90 kPa
možnosti nastavení	Teach-In prostřednictvím sad parametrů
indikace stavu signálu	LED
indikace sepnutí čidla	LED
provozní tlak pro max. hodnotu sání	4 bar
provozní tlak	4 ... 8 bar
provozní tlak pro max. vakuum	4 bar
max. podtlak	92 kPa
jmenovitý provozní tlak	6 bar
řídící tlak	4 ... 10 bar
max. sání vzhledem k atmosféře	51 l/min
doba náběhu tlaku při jmenovitém provozním tlaku	0.3 s
rozsah provozního napětí DC	21.6 ... 30 V
proud chodu naprázdno	30 mA
spínací cyklus	100 %
povolení	RCM Mark
značka CE (viz prohlášení o shodě)	podle směrnice EU-EMC

parametr	hodnota
provozní médium	stlačený vzduch podle ISO8573-1:2010 [7:4:4]
upozornění pro provozní a ovládací médium	provoz s přimazáváním olejem není možný
třída odolnosti korozi KBK	0 - bez nároků na odolnost korozi
shoda ohledně LABS	VDMA24364-B1/B2-L
teplota média	-5 ... 50 °C
úroveň šumu při jmenovitém provozním tlaku	70 dB(A)
stupeň krytí	IP65
bezpečnostní třída	III
okolní teplota	-5 ... 50 °C
hmotnost výrobku	930 g
rozsah měřeného tlaku	-1 ... 0 bar
rozsah zobrazení, počáteční hodnota	0 kPa
rozsah zobrazení, koncová hodnota	99 kPa
přesnost FS	3 %FS
opakovatelná přesnost hodnoty sepnutí FS	1 %
elektrické řízení	průmyslová síť
elektrické připojení	prostřednictvím CPX
připojení pneumatiky 3	otevřený tlumič hluku
připojení vakua	G3/8
upozornění k materiálu	ve shodě s RoHS
materiál těsnění	HNBR NBR
materiál trysky	POM
materiál tělesa	hliník legovaný pro tváření
materiál desky	hliníkový tlakový odlitek
materiál regulačního šroubu	vysoce legovaná nerezová ocel
materiál tlumiče hluku	POM pěna PU
materiál šroubů	ocel
materiál výstupní trysky	hliník legovaný pro tváření