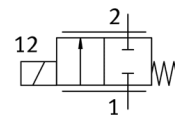


proporcionální průtokový ventil VPWS-2.2-B-6-PC15-3-V

č. dílu: 8074074

FESTO



katalogový list

parametr	hodnota
jmenovitá světlost	2.2 mm
typ ovládní	elektrický
princíp těsnění	měkký
montážní poloha	libovol.
konstrukce	přímo řízený sedlový ventil
typ návratu do původní polohy	mechanická pružina
typ řízení	přímo
směr proudění	nelze obrátit
funkce ventilu	proporcionální ventily 2/2, uzavřené
provozní tlak v Mpa	0 ... 0.3 MPa
provozní tlak	0 ... 3 bar
jmenovitý provozní tlak	0.3 MPa 3 bar
jmenovitý provozní tlak (psi)	43.5 psi
tlak pro prasknutí	30 bar
průlomový tlak	30 bar
tlak vedoucí ke zničení	435 psi
normální průtok	46 ... 56 l/min
hystereze	16 mA
max. spínací frekvence	18 Hz
rozsah regulace proudu	0 ... 200 mA
max. elektrický příkon	2.5 W
odpor cívky	60.5 Ohm
spínací cyklus	100 % (viz návod k montáži)
Report number for surface cleanliness	19 10 1290P
Oxygen suitability according to standard	ISO 15001
Maximum impurity level for hydrocarbons	550 mg/m ²
třída odolnosti korozi KBK	1 - nízké požadavky na odolnost korozi
shoda ohledně LABS	VDMA24364-zóna III
médium	inertní plyny vzduch kyslík
upozornění k médiu	provoz s přimazáváním olejem není možný maximální velikost částic 10 µm
teplota média	5 ... 50 °C
stupeň krytí	IP60
upozornění ke stupni krytí	IP65 s vhodným konektorem v montovaném stavu
okolní teplota	5 ... 50 °C
skladovací teplota	-40 ... 80 °C
hmotnost výrobku	23 g
elektrické připojení 1, druh připojení	kabel
elektrické připojení 1, technika připojení	volné konce
elektrické připojení 1, počet pinů/žil	2
délka kabelu	70 ... 80 mm
typ upevnění	na připojovací desce

parametr	hodnota
	pro nasazení příslušenstvím
připojení pneumatiky 1	vložka 15 mm
připojení pneumatiky 2	vložka 7,2 mm
upozornění k materiálu	ve shodě s RoHS
materiál těsnění	FPM
materiál tělesa	vysoce legovaná ocel