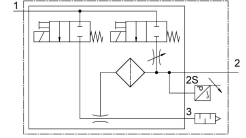
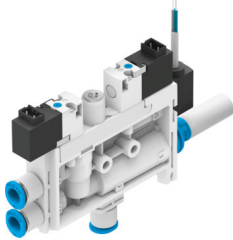


# Vakuový ejektor OVEL-10-H-15-PQ-VQ6-UA-C-A-B2V-H3

Číslo dílu: 8069569

FESTO



## Technické údaje

Parametr	Hodnota
Jmenovitá světlost Lavalovy trysky	0.95 mm
Rozteč	15 mm
Konstrukce tlumiče hluku	otevřen.
Montážní poloha	libovoln.
Charakteristika ejektoru	hluboký podtlak standard
Jemnost filtru	40 µm
Pomocné ruční ovládání	tlačítkem
Integrovaná funkce	elektrický vyfukovací impuls škrticí ventil převodníky tlaku elektrický spínací ventil filtr otevřený tlumič hluku
Konstrukce	tvar T
Funkce ventilu	uzavřené
Metoda měření	piezorezistivní čidlo tlaku
Provozní tlak pro max. průtok sání	0.4 MPa 4 bar 58 psi
Provozní tlak	0.2 MPa...0.7 MPa 2 bar...7 bar 29 psi...101.5 psi
Provozní tlak pro max. podtlak	0.38 MPa 3.8 bar 55.1 psi
Max. podtlak	92 %
Jmenovitý provozní tlak	0.4 MPa 4 bar 58 psi
Max. nasávaný objemový průtok vůči atmosféře	21 l/min
Čas zavzdušnění po předchozím odsátí při jmenovitém provozním tlaku, s vyfukovacím impulsem	1 s
Analogový výstup	0 - 10 V
Rozsah provozního napětí, DC	21.6 V...26.4 V
Doba sepnutí	100%

Parametr	Hodnota
Hodnoty cívek	24 V DC: 1,0 W
Certifikát	c UL us - Listed (OL)
Značka KC	KC-EMC
Značka CE (viz prohlášení o shodě)	podle směrnice EU-EMV
Značka UKCA (viz prohlášení o shodě)	podle předpisů UK pro EMC
Provozní médium	stlačený vzduch podle ISO 8573-1:2010 [7:4:4]
Upozornění k provoznímu/řídícímu médiu	provoz s přimazáváním není možný
Třída odolnosti korozi KBK	2 - mírné nároky na odolnost korozi
Shoda s LABS	VDMA24364-B1/B2-L
Teplota média	0 °C...50 °C
Hladina akustického tlaku při jmenovitém provozním tlaku	68 dB(A)
Stupeň krytí	IP40
Okolní teplota	0 °C...50 °C
Hmotnost výrobku	88 g
Rozsah provozního napětí, DC, čidlo	18 V...30 V
Rozsah měření tlaku	-0.1 MPa...0.1 MPa -1 bar...1 bar -14.5 psi...14.5 psi
Elektrické připojení vstupu, funkce	vyfukovací impuls vytváření podtlaku
Elektrické připojení vstupu, druh připojení	2x konektor
Elektrické připojení vstupu, připojovací technika	Připojovací obrazec H
Elektrické připojení vstupu, počet pinů/vodičů	2
Elektrické připojení vstupu, způsob upevnění	aretace západkou
Elektrické připojení, výstupu, funkce	čidlo
Elektrické připojení výstupu, druh připojení	kabel
Elektrické připojení výstupu, připojovací technika	volný konec
Elektrické připojení výstupu, počet pinů/vodičů	3
Vlastnosti kabelu	vhodné do energetických řetězců
Průměr kabelu	2.9 mm
Tolerance průměru kabelu	± 0,1 mm
Délka kabelu	2.5 m
Jmenovitý průřez vodičem	0.14 mm <sup>2</sup>
Způsob upevnění	s průchozí dírou
Připojení pneumatiky 1	pro hadici s vnějším Ø 6 mm
Pneumatické připojení 3	otevřený tlumič hluku
Připojení podtlaku (vakua)	pro hadici s vnějším Ø 6 mm
Barva pláště kabelu	šedá
Materiál připojovacího závitu	POM
Upozornění k materiálu	v souladu s RoHS
Materiál těsnění	NBR
Materiál trysky	POM
Materiál filtru	POM
Materiál tělesa	zesílený PA
Materiál pláště kabelu	PVC
Materiál seřizovacího šroubu	ocel
Materiál tlumiče hluku	zesílený PA PE
Materiál šroubů	ocel
Materiál proudové trysky	tvárná slitina hliníku