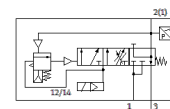
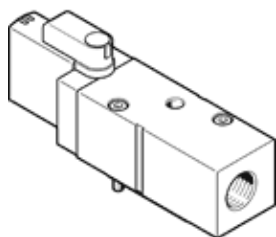


ventil s pomalým náběhem tlaku VABF-S6-1-P5A4S2S-G12-1T5-PA

č. dílu: 8067409

FESTO



katalogový list

parametr	hodnota
max. pozitivní zkušební impuls při signálu 0	2,000 μ s
max. negativní zkušební impuls při signálu 1	1,200 μ s
rozměr rastru	41 mm
velikost ventilu	40 mm
odolnost kmitům	zkouška použitá v dopravě se stupněm 2 podle FN 942017-4 a EN 60068-2-6
odolnost nárazu	nárazový test stupně 2 podle FN 942017-5 a EN 60068-2-27
typ ovládní	elektrický
princíp těsnění	měkký
montážní poloha	libovol.
pomocné ruční ovládní	žádný
konstrukce	pístové šoupě
typ návratu do původní polohy	mechanická pružina
typ řízení	nepřímo řízené
napájení řídicím tlakem	vnitřní
směr proudění	nelze obrátit
funkce ventilu	náběh tlaku odvětrání
funkce spínaného prvku	vypínač
krytí	negativní krytí
upozornění k nucené dynamizaci	frekvence spínání nejméně 1/měsíc
indikace stavu signálu	žlutá LED, sepnutí ventilu zelená LED, tlakový spínač, odvětraný stav
snímání spínací polohy	tlakovým spínačem, odvětraný stav
provozní tlak v Mpa	0.2 ... 1 MPa
provozní tlak	2 ... 10 bar
přepínací tlak	nelze nastavit přepínací bod mezi 50 - 75 % provozního tlaku
normální jmenovitý průtok přívodu tlaku	3,000 l/min
normální jmenovitý průtok odvětrání	3,300 l/min
spínací cyklus	100 %
jmenovité provozní napětí DC	24 V
parametry cívky	24 V DC: 1,6 W
přípustné výkyvy napětí	+/- 10 %
provozní médium	stlačený vzduch podle ISO8573-1:2010 [7:4:4]
upozornění pro provozní a ovládací médium	provoz s přimazáváním olejem není možný
třída odolnosti korozi KBK	0 - bez nároků na odolnost korozi
shoda ohledně LABS	VDMA24364-B1/B2-L
teplota média	-5 ... 50 °C
stupeň krytí	IP65
řídicí médium	stlačený vzduch podle ISO8573-1:2010 [7:4:4]
okolní teplota	-5 ... 50 °C
MTTF, jednotlivé části	452 roky, tlakový spínač
hmotnost výrobku	466 g
elektrické řízení	průmyslová síť
elektrické připojení	Plug-in

parametr	hodnota
typ upevnění	na přípojovací desce
připojení pneumatiky 3	G1/2
upozornění k materiálu	ve shodě s RoHS
materiál těsnění	HNBR NBR
materiál tělesa	hliník legovaný pro tváření
materiál šroubů	ocel, pozink.