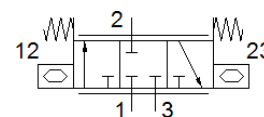


# ventil piezo

## VEMP-BS-3-13-D19-F-28T1

č. dílu: 8065734

FESTO



## katalogový list

parametr	hodnota
velikost balení	1
upozornění ke stupni krytí	v závislosti na přípojovacím bloku
normální jmenovitý průtok	28 l/min
normální jmenovitý průtok 2-3	29 l/min
směr proudění	nelze obrátit
jmenovitý provozní tlak	1.7 bar
provozní tlak	0 ... 1.7 bar
funkce ventilu	2/2 monostabilní, v klidu uzavř. monostabilní 3/3 v klidu uzavřen
jmenovitá světlost	1.3 mm
typ ovládání	elektrický
připojení pneumatiky 1	příruba
připojení pneumatiky 2	příruba
připojení pneumatiky 3	příruba
médium	inertní plyny vzduch kyslík (aplikace s kyslíkem podle IEC 60601-1 jen na vyžádání) dusík
zvláštní vlastnosti	lze použít pro kyslík, podle DIN EN 1797
provozní médium	stlačený vzduch podle ISO 8573-1:2010 [5:3:1]
upozornění pro provozní a ovládací médium	provoz s přimazáváním olejem není možný
stupeň filtrace	≤ 5 μm
relativní vlhkost vzduchu	0 - 70 % nekondenzující
rosný bod	≤ -20 °C
max. spínací frekvence	5 Hz
teplota média	0 ... 50 °C
okolní teplota	0 ... 50 °C
skladovací teplota	-20 ... 70 °C
jmenovité provozní napětí DC	310 V
rozsah provozního napětí DC	0 ... 310 V
max. příkon	5 mA
max. elektrický příkon	1 mW
hmotnost výrobku	8 g
materiál těsnění	EPDM
materiál tělesa	zesílený PA
materiál krytu	zesílený PA
upozornění k materiálu	ve shodě s RoHS
rozměr rastru	17.2 mm
rozměry B x L x H	17,2 mm x 52,1 mm x 7,2 mm
typ upevnění	na přípoj. liště na přípojovací desce
montážní poloha	libovol.
značka CE (viz prohlášení o shodě)	podle směrnice EU pro nízké napětí
shoda ohledně LABS	VDMA24364-B2-L