

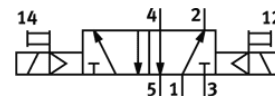
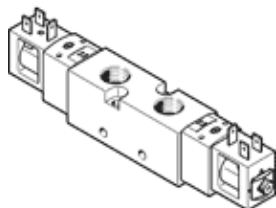
elektromagnetický ventil

VUVS-LK30-B52-D-G38-1B2-S

č. dílu: 8049882

★ doporučené výrobky

FESTO



katalogový list

| parametr | hodnota |
|--|---|
| funkce ventilu | 5/2 impulsní |
| typ ovládní | elektrický |
| velikost ventilu | 31 mm |
| normální jmenovitý průtok | 1,600 l/min |
| provozní tlak v Mpa | 0.15 ... 0.8 MPa |
| provozní tlak | 1.5 ... 8 bar |
| konstrukce | pístové šoupě |
| stupeň krytí | IP65 se zásuvkou dle IEC 60529 |
| jmenovitá světlost | 8.1 mm |
| funkce odvětrání | lze škrtit |
| princip těsnění | měkký |
| montážní poloha | libovol. |
| pomocné ruční ovládní | s aretací tlačítkem |
| typ řízení | nepřímé řízení |
| napájení řídicím tlakem | vnitřní |
| směr proudění | nelze obrátit |
| krytí | pozitivní krytí |
| hodnota B | 0.37 |
| hodnota C | 7.03 l/sbar |
| čas pro sepnutí | 10 ms |
| spínací cyklus | 100 % |
| max. pozitivní zkušební impuls při signálu 0 | 2,500 μs |
| max. negativní zkušební impuls při signálu 1 | 1,100 μs |
| parametry cívky | 24 V DC; 3,3 W |
| připustné výkyvy napětí | +/- 10 % |
| provozní médium | stlačený vzduch podle ISO8573-1:2010 [7:4:4] |
| upozornění pro provozní a ovládací médium | provoz s přimazáváním olejem je možný (v jiných režimech se vyžaduje) |
| odolnost kmitům | zkouška použití v dopravě se stupněm 2 podle FN 942017-4 a EN 60068-2-6 |
| odolnost nárazu | nárazový test stupně 1 podle FN 942017-5 a EN 60068-2-27 |
| třída odolnosti korozi KBK | 1 - nízké požadavky na odolnost korozi |
| shoda ohledně LABS | VDMA24364-zóna III |
| teplota média | -5 ... 50 °C |
| řdicí médium | stlačený vzduch podle ISO8573-1:2010 [7:4:4] |
| okolní teplota | -5 ... 50 °C |
| hmotnost výrobku | 392 g |
| elektrické připojení | připojovací obrazec podle EN 175301-803, tvar B podle průmyslových standardů (11 mm) |
| typ upevnění | na přípoj. liště průchozí dírou dle volby: |
| připojení výdechu | není svedeno |
| připojení pneumatiky 1 | G3/8 |

| parametr | hodnota |
|-----------------------------|-----------------------------|
| připojení pneumatiky 2 | G3/8 |
| připojení pneumatiky 3 | G3/8 |
| připojení pneumatiky 4 | G3/8 |
| připojení pneumatiky 5 | G3/8 |
| upozornění k materiálu | ve shodě s RoHS |
| materiál těsnění | HNBR NBR |
| materiál tělesa | hliník legovaný pro tvářeni |
| materiál pístového šoupátka | hliník legovaný pro tvářeni |