

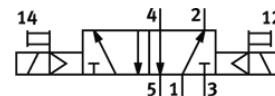
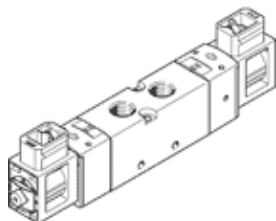
elektromagnetický ventil

VUVS-LK25-B52-D-G14-1B2-S

č. dílu: 8043219

★ doporučené výrobky

FESTO



katalogový list

parametr	hodnota
funkce ventilu	5/2 impulsní
typ ovládní	elektrický
velikost ventilu	26.5 mm
normální jmenovitý průtok	1,000 l/min
provozní tlak v Mpa	0.15 ... 0.8 MPa
provozní tlak	1.5 ... 8 bar
konstrukce	pístové šoupě
stupeň krytí	IP65 se zásuvkou dle IEC 60529
jmenovitá světlost	6.7 mm
funkce odvětrání	lze škrtit
princíp těsnění	měkký
montážní poloha	libovol.
pomocné ruční ovládní	s aretací tlačítkem
typ řízení	nepřímé řízení
napájení řídicím tlakem	vnitřní
směr proudění	nelze obrátit
krytí	pozitivní krytí
hodnota B	0.45
hodnota C	3.86 l/sbar
čas pro sepnutí	12 ms
spínací cyklus	100 %
max. pozitivní zkušební impuls při signálu 0	2,500 μs
max. negativní zkušební impuls při signálu 1	1,100 μs
parametry cívky	24 V DC; 3,3 W
připustné výkyvy napětí	+/- 10 %
provozní médium	stlačený vzduch podle ISO8573-1:2010 [7:4:4]
upozornění pro provozní a ovládací médium	provoz s přimazáváním olejem je možný (v jiných režimech se vyžaduje)
odolnost kmitům	zkouška použití v dopravě se stupněm 2 podle FN 942017-4 a EN 60068-2-6
odolnost nárazu	nárazový test stupně 1 podle FN 942017-5 a EN 60068-2-27
třída odolnosti korozi KBK	1 - nízké požadavky na odolnost korozi
shoda ohledně LABS	VDMA24364-zóna III
teplota média	-5 ... 50 °C
řdicí médium	stlačený vzduch podle ISO8573-1:2010 [7:4:4]
okolní teplota	-5 ... 50 °C
hmotnost výrobku	320 g
elektrické připojení	připojovací obrazec podle EN 175301-803, tvar B podle průmyslových standardů (11 mm)
typ upevnění	na přípoj. liště průchozí dírou dle volby:
připojení výdechu	není svedeno
připojení pneumatiky 1	G1/4

parametr	hodnota
připojení pneumatiky 2	G1/4
připojení pneumatiky 3	G1/4
připojení pneumatiky 4	G1/4
připojení pneumatiky 5	G1/4
upozornění k materiálu	ve shodě s RoHS
materiál těsnění	HNBR NBR
materiál tělesa	hliník legovaný pro tvářeni
materiál pístového šoupátka	hliník legovaný pro tvářeni