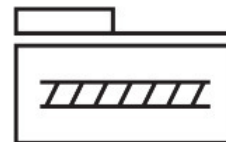
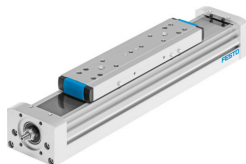


# Pohon s vřetenem ELGA-BS-KF-70-400-0H-10P-ML

Číslo dílu: 8041819

FESTO



## Technické údaje

Parametr	Hodnota
Pracovní zdvih	400 mm
Velikost	70
Rezerva zdvihu	0 mm
Průměr vřetena	12 mm
Stoupání vřetena	10 mm/ot
Montážní poloha	libovoln.
Vedení	vedení v kuličkových oběžných pouzdrech
Konstrukce	elektromechanická lineární osa s kuličkovým tažným šroubem
Druh motoru	krokový motor servomotor
Druh vřetena	kuličkový šroub
Princip odměřování	inkrementální
Max. zrychlení	15 m/s <sup>2</sup>
Max. otáčky	3000 1/min
Max. rychlost	0.5 m/s
Opakovatelná přesnost	±0,02 mm
Doba sepnutí	100%
Shoda s LABS	VDMA24364-zóna III
Stupeň krytí	IP40
Okolní teplota	-10 °C...60 °C
Momenty ploch 2. stupně Iy	165000 mm <sup>4</sup>
Momenty ploch 2. stupně Iz	472000 mm <sup>4</sup>
Volnoběžný točivý moment při maximální rychlosti pohybu	0.24 Nm
Točivý moment naprázdno při minimální rychlosti pohybu	0.17 Nm
Max. síla Fy	1500 N
Max. síla Fz	1850 N
Max. síla Fy, celý pohon	1500 N
Max. síla Fz, celý pohon	1850 N
Fy při teoretické životnosti 100 km (z pohledu pouze vedení)	5520 N
Fz při teoretické životnosti 100 km (s ohledem pouze na vedení)	6808 N
Max. moment Mx	16 Nm

Parametr	Hodnota
Max. moment $M_y$	132 Nm
Max. moment $M_z$	132 Nm
Max. moment $M_x$ , celý pohon	16 Nm
Max. moment $M_y$ , celý pohon	132 Nm
Max. moment $M_z$ , celý pohon	132 Nm
$M_x$ při teoretické životnosti 100 km (čistě z pohledu vedení)	59 Nm
$M_y$ při teoretické životnosti 100 km (pouze z pohledu vedení)	486 Nm
$M_z$ při teoretické životnosti 100 km (pouze z pohledu vedení)	486 Nm
Vzdálenost mezi povrchem saní a středem vedení	51 mm
Max. radiální síla na hřídeli pohonu	220 N
Max. posuvová síla $F_x$	650 N
Moment setrvačnosti v krotu $I_t$	28300 mm <sup>4</sup>
Moment setrvačnosti $J_H$ na každý metr zdvihu	0.142 kg.cm <sup>2</sup>
Moment setrvačnosti $J_L$ na kg užitečného zatížení	0.0253 kg.cm <sup>2</sup>
Moment setrvačnosti $J_O$	0.038 kg.cm <sup>2</sup>
Posuvová konstanta	10 mm/ot
Referenční životnost	5000 km
Pohybující se hmotnost	804 g
Přídavek hmotnosti na 10 mm zdvihu	33 g
Dynamický průhyb (pohybující se zátěž)	0,05 % délky pohonu, max. 0,5 mm
Statické prohnutí (zátěž v klidovém stavu)	0,1 % délky pohonu
Materiál zadního víka	Tvárný legovaný hliník, eloxován
Materiál profilu	tvárná slitina hliníku eloxováno
Upozornění k materiálu	v souladu s RoHS
Materiál krycí pásky	páska z nerezové ušlechtilé oceli
Materiál víka pohonu	tvárná slitina hliníku eloxován
Materiál vedení saní	ocel
Materiál vodicí lišty	ocel
Materiál saní	tvárná slitina hliníku eloxován
Materiál matice vřetena	ocel
Materiál vřetena	ocel