

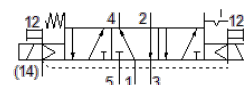
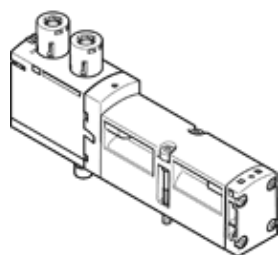
elektromagnetický ventil

VSVA-B-P53BD-ZTR-A1-1T1L

č. dílu: 8039187

FESTO

Tento typ je vhodný pro provoz s vakuem.



katalogový list

parametr	hodnota
funkce ventilu	5/3, výstup 4 pod tlakem, výstup 2 odvětrán
typ ovládání	elektrický
stavební šířka	26 mm
normální jmenovitý průtok	850 l/min
provozní tlak v Mpa	-0.09 ... 1 MPa
provozní tlak	-0.9 ... 10 bar
konstrukce	pístové šoupě
typ návratu do původní polohy	mechanická pružina elektrické ovládání
povolení	CSA (OL) c UL us - Recognized (OL)
stupeň krytí	IP65 NEMA 4
jmenovitá světlost	9 mm
funkce odvětrání	lze škrtit přes desku se škrcením přes samostatnou přípojovací desku
princip těsnění	měkký
montážní poloha	libovol.
pomocné ruční ovládání	s příslušenstvím, aretace tlačítkem
typ řízení	nepřímo řízené
napájení řídicím tlakem	vně
směr proudění	nelze obrátit
krytí	negativní krytí
indikace stavu signálu	LED
řídicí tlak [Mpa]	0.3 ... 1 MPa
řídicí tlak	3 ... 10 bar
průtok ventilem na samostatné přípojovací desce	900 l/min
průtok ventilem při řadovém uspořádání pneumatiky s optimalizací	950 l/min
průtok ventilem v řadovém uspořádání	850 l/min
nesouměrný čas vypnutí	26 ms na straně ovládání 12 36 ms na straně ovládání 14
nesouměrný čas sepnutí	16 ms na straně ovládání 12 9 ms pro sepnutí signálem 14
spínací cyklus	100 %
max. pozitivní zkušební impuls při signálu 0	1,200 μs
max. negativní zkušební impuls při signálu 1	1,100 μs
jmenovité provozní napětí DC	24 V
parametry cívky	24 V DC; 1,6 W
napěťová pevnost	2.5 kV
stupeň znečištění	3
přípustné výkyvy napětí	+/- 10 %
provozní médium	stlačený vzduch podle ISO8573-1:2010 [7:4:4]

parametr	hodnota
upozornění pro provozní a ovládací médium	provoz s přimazáváním olejem je možný (v jiných režimech se vyžaduje)
odolnost kmitům	zkouška použití v dopravě se stupněm 2 podle FN 942017-4 a EN 60068-2-6
odolnost nárazu	nárazový test stupně 2 podle FN 942017-5 a EN 60068-2-27
třída odolnosti korozi KBK	0 - bez nároků na odolnost korozi
shoda ohledně LABS	VDMA24364-B1/B2-L
teplota média	-5 ... 50 °C
relativní vlhkost vzduchu	0 - 90 %
hladina akustického tlaku	85 dB(A)
okolní teplota	-5 ... 50 °C
max. utahovací moment upevnění ventilů	1.8 ... 2.2 Nm
hmotnost výrobku	301 g
elektrické připojení	4 piny konektor podle ISO 15407-2
typ upevnění	na připojovací desce
připojení pomocného řídicího tlaku 12/14	připoj. deska velikosti 26 mm podle ISO 15407-1
připojení odvětrání řídicího tlaku 82/84	dle volby: sveden. není svedeno
připojení pneumatiky 1	připojovací deska velikosti 26 mm podle ISO 15407-2
připojení pneumatiky 2	připojovací deska velikosti 26 mm podle ISO 15407-2
připojení pneumatiky 3	připojovací deska velikosti 26 mm podle ISO 15407-2
připojení pneumatiky 4	připojovací deska velikosti 26 mm podle ISO 15407-2
připojení pneumatiky 5	připojovací deska velikosti 26 mm podle ISO 15407-2
upozornění k materiálu	ve shodě s RoHS
materiál těsnění	FPM NBR
materiál tělesa	hliníkový tlakový odlitek PA
materiál šroubů	ocel, pozink.