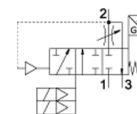
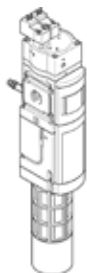


# ventil pro náběh tlaku a odvětrání MS6-SV-1/2-D-10V24-2M8

č. dílu: 8038489

FESTO



## katalogový list

parametr	hodnota
řada	MS
velikost	6
rozměr rastru	62 mm
bezpečnostní funkce	odvětrání vyloučení neočekávaného spuštění (přívodu tlaku)
úroveň integrity bezpečnosti (Safety Integrity Level - SIL)	odvětrání / SIL 3 vyloučení neočekávaného spuštění (přívodu tlaku) / SIL 3
úroveň vlastností (PL)	odvětrání / kategorie 3, úroveň vlastností d vyloučení neočekávaného spuštění (přívodu tlaku) / kategorie 3, úroveň vlastností d
upozornění k nucené dynamizaci	frekvence spínání nejméně 1/měsíc
konstrukce	pístové sedlo
volnost před překřížením	ne
typ ovládání	elektrický
napájení řídicím tlakem	vnitřní
princíp těsnění	měkký
funkce odvětrání	nelze škrtit
princíp snímání polohy	princíp pístu s magnetem
odpovídá normě	DIN EN ISO 13849-1 DIN EN ISO 13849-2
pomocné ruční ovládání	žádný
typ návratu do původní polohy	mechanická pružina
typ řízení	nepřímo řízené
funkce ventilu	3/2 monostabilní, v klidu uzavř. funkce pomalého náběhu tlaku
provozní tlak v Mpa	0.35 ... 1 MPa
provozní tlak	3.5 ... 10 bar
hodnota C	19.3 l/sbar
hodnota B	0.21
normální jmenovitý průtok	4,300 l/min
normální průtok odvětrání 0,6->0 MPa (6->0 barů, 87->0 psi)	9,000 l/min
max. spínací frekvence	0.5 Hz
vypínací čas	40 ms
spínací čas	130 ms
spínací cyklus	100 %
indikace stavu signálu	LED spínací výstupy
parametry cívky	24 V DC: 1,8 W
jmenovité provozní napětí DC	24 V
přípustné výkyvy napětí	+10 % / -15 %
provozní médium	stlačený vzduch podle ISO8573-1:2010 [7:4:4]
upozornění pro provozní a ovládací médium	provoz s přimazáváním olejem je možný (v jiných režimech se vyžaduje)
třída odolnosti korozi KBK	2 - mírné nároky na odolnost korozi
upozornění k materiálu	ve shodě s RoHS
shoda ohledně LABS	VDMA24364-B1/B2-L
stupeň krytí	IP65

parametr	hodnota
	se zásuvkou
teplota média	-10 ... 50 °C
okolní teplota	-10 ... 50 °C
skladovací teplota	-10 ... 50 °C
odolnost nárazu	nárazový test stupně 2 podle FN 942017-5 a EN 60068-2-27
odolnost kmitům	zkouška použití v dopravě se stupněm 2 podle FN 942017-4 a EN 60068-2-6
povolení	RCM Mark
značka KC	KC-EMV
značka CE (viz prohlášení o shodě)	podle směrnice EU pro stroje
typ upevnění	instalace vedení příslušenstvím dle volby:
montážní poloha	libovol.
hmotnost výrobku	1,900 g
připojení pneumatiky 1	G1/2
připojení pneumatiky 2	G1/2
připojení pneumatiky 3	G1
elektrické připojení	2 piny 2x konektor připojovací obrazec podle EN 175301-803, tvar C podle EN 175301-803
elektrické připojení přibližovacího čidla	2x kabel s konektorem 3 piny M8 otočný závit
materiál tělesa	hliníkový tlakový odlitek
materiál těsnění	NBR
materiál pístitnice	vysoce legovaná nerezová ocel