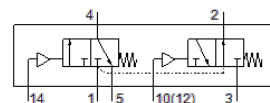


# pneumatický ventil VUWS-LT30-T32U-M-N38

č. dílu: 8036732

FESTO



## katalogový list

parametr	hodnota
funkce ventilu	2x3/2 monostabilní, v klidu otevř.
typ ovládání	pneumatický
velikost ventilu	31 mm
normální jmenovitý průtok	1,600 l/min
provozní tlak v Mpa	0.1 ... 1 MPa
provozní tlak	1 ... 10 bar
konstrukce	talířové sedlo
typ návratu do původní polohy	mechanická pružina
povolení	c UL us - Recognized (OL)
jmenovitá světlost	7.8 mm
funkce odvětrání	lze škrtit
princip těsnění	měkký
montážní poloha	libovol.
pomocné ruční ovládání	žádný
typ řízení	přímo
napájení řídicím tlakem	vnitřní
směr proudění	nelze obrátit
krytí	negativní krytí
řídicí tlak [Mpa]	0.25 ... 1 MPa
řídicí tlak	2.5 ... 10 bar
vypínací čas	45 ms
spínací čas	12 ms
provozní médium	stlačený vzduch podle ISO8573-1:2010 [7:4:4]
upozornění pro provozní a ovládací médium	provoz s přimazáváním olejem je možný (v jiných režimech se vyžaduje)
třída odolnosti korozi KBK	2 - mírné nároky na odolnost korozi
shoda ohledně LABS	VDMA24364-B1/B2-L
teplota média	-10 ... 60 °C
řídicí médium	stlačený vzduch podle ISO8573-1:2010 [7:4:4]
okolní teplota	-10 ... 60 °C
hmotnost výrobku	533 g
typ upevnění	na přípoj. liště průchozí dírou dle volby:
připojení výdechu	není svedeno
připojení řídicího tlaku 10	1/8 NPT
připojení pneumatiky 1	3/8 NPT
připojení pneumatiky 2	3/8 NPT
připojení pneumatiky 3	3/8 NPT
připojení pneumatiky 4	3/8 NPT
připojení pneumatiky 5	3/8 NPT
upozornění k materiálu	ve shodě s RoHS
materiál těsnění	HNBR NBR TPE-U(PU)
materiál tělesa	tlakový odlitek z hliníku, lakovaný
materiál pístového šoupátka	POM
materiál šroubů	ocel, pozink.