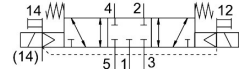


Elektromagnetický ventil VSVA-B-P53C-ZH-D1-1T1L

Číslo dílu: 8034811

FESTO



Technické údaje

Parametr	Hodnota
Funkce ventilu	5/3, ve stří poloze uzavřený
Druh ovládání	elektrick.
Šířka	42 mm
normální jmenovitý průtok (normalizovaný podle DIN 1343)	1200 l/min
Pneumatický pracovní výstup	připojovací deska velikosti 1 podle ISO 5599-2 G3/8
Provozní napětí	24 V DC
Provozní tlak	-0.09 MPa...1 MPa -0.9 bar...10 bar
Konstrukce	pístové šoupátko
Certifikát	c UL us - Recognized (OL)
Stupeň krytí	IP65 NEMA 4
Funkce odvětrání	lze škrtnit přes škrtnicí desku přes samostatnou připojovací desku
Princip těsnění	měkké
Montážní poloha	libovoln.
Pomocné ruční ovládání	tlačítkem
Způsob řízení	nepřímo řízené
Napájení řídicím tlakem	vnějš.
Směr proudění	libovoln.
Indikace stavu signálu	LED
Řídicí tlak, MPa	0.3 MPa...1 MPa
Řídicí tlak	3 bar...10 bar
Průtok ventilem	1700 l/min
Průtok ventilem na samostatně připojovací desce	1400 l/min
Průtok ventilem, řadově pneumaticky propoj., optimalizace na průtok	1690 l/min
Průtok ventilem, pneum. řadově uspořádání	1200 l/min
Spínací čas vyp.	65 ms
Spínací čas zap.	22 ms
Max. pozitivní zkušební impuls při signálu 0	1400 μs
Max. negativní kontrolní impuls při signálu 1	900 μs

Parametr	Hodnota
Jmenovitý proud na sepnutí, na každou elektromagnetickou cívkou	72 mA do 30 ms
Hodnoty cívek	24 V DC: 1,6 W
Odolnost nárazům napětí	2.5 kV
Třída znečištění	3
Přípustné výkyvy napětí	+/- 10 %
Provozní médium	stlačený vzduch podle ISO 8573-1:2010 [7:4:4]
Upozornění k provoznímu/řídícímu médiu	mazaný provoz je možný (od mazání pak již nelze upustit)
Odolnost vibracím	test použitý v dopravě, stupeň 2, podle FN 942017-4 a EN 60068-2-6
Odolnost nárazům	zkouška odolnosti nárazům, stupeň 2 podle normy FN942017-5 a EN 60068-2-27
Třída odolnosti korozi KBK	0 - žádné nároky na odolnost korozi
Shoda s LABS	VDMA24364-B1/B2-L
Relativní vlhkost vzduchu	0 - 90 %
Okolní teplota	-5 °C...50 °C
Hmotnost výrobku	456 g
Elektrické připojení	Plug-in podle ISO 5599-2
Způsob upevnění	na připojovací desku
Připojení řídicího tlaku vzduchu 12/14	připojovací deska velikosti 1 podle ISO 5599-2
Připojení odvětrání řídicího tlaku vzduchu 82/84	svedené není svedeno podle normy volitelně:
Připojení pneumatiky 1	Připojovací deska velikosti 1 podle ISO 5599-2
Pneumatické připojení 2	Připojovací deska velikosti 1 dle ISO 5599-2
Pneumatické připojení 3	Připojovací deska velikosti 1 podle ISO 5599-2
Pneumatické připojení 4	připojovací deska velikosti 1 podle ISO 5599-2
Připojení pneumatiky 5	připojovací deska velikosti 1 podle ISO 5599-2
Upozornění k materiálu	v souladu s RoHS
Materiál těsnění	FPM HNBR NBR
Materiál tělesa	tlakový odlitek z hliníku PA
Materiál šroubů	ocel, pozinkováno