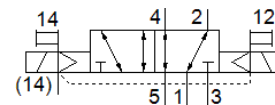
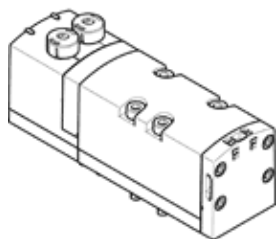


elektromagnetický ventil

VSVA-B-B52-ZH-D1-1T1L

č. dílu: 8034805

FESTO



katalogový list

parametr	hodnota
funkce ventilu	5/2 impulsní
typ ovládání	elektrický
stavební šířka	42 mm
normální jmenovitý průtok	1,300 l/min
provozní tlak v Mpa	-0.09 ... 1 MPa
provozní tlak	-0.9 ... 10 bar
konstrukce	pístově šoupě
povolení	c UL us - Recognized (OL)
stupeň krytí	IP65 NEMA 4
funkce odvětrání	lze škrtit přes desku se škrcením přes samostatnou přípojovací desku
princip těsnění	měkký
montážní poloha	libovol.
pomocné ruční ovládání	tlačítkem
typ řízení	nepřímo řízené
napájení řídicím tlakem	vně
směr proudění	libovol.
indikace stavu signálu	LED
řídící tlak [Mpa]	0.3 ... 1 MPa
řídící tlak	3 ... 10 bar
průtok ventilem	1,800 l/min
průtok ventilem na samostatné přípojovací desce	1,500 l/min
průtok ventilem při řadovém uspořádání pneumatiky s optimalizací	1,860 l/min
průtok ventilem v řadovém uspořádání	1,300 l/min
čas pro sepnutí	16 ms
max. pozitivní zkušební impuls při signálu 0	1,400 μs
max. negativní zkušební impuls při signálu 1	900 μs
jmenovitý tlak přitahu na každou elektromagnetickou cívku	72 mA do 30 ms
parametry cívky	24 V DC; 1,6 W
napěťová pevnost	2.5 kV
stupeň znečištění	3
přípustné výkyvy napětí	+/- 10 %
provozní médium	stlačený vzduch podle ISO8573-1:2010 [7:4:4]
upozornění pro provozní a ovládací médium	provoz s přimazáváním olejem je možný (v jiných režimech se vyžaduje)
odolnost kmitům	zkouška použití v dopravě se stupněm 2 podle FN 942017-4 a EN 60068-2-6
odolnost nárazu	nárazový test stupně 2 podle FN 942017-5 a EN 60068-2-27
třída odolnosti korozi KBK	0 - bez nároků na odolnost korozi
shoda ohledně LABS	VDMA24364-B1/B2-L
relativní vlhkost vzduchu	0 - 90 %
okolní teplota	-5 ... 50 °C
hmotnost výrobku	439 g
elektrické připojení	Plug-in podle ISO 5599-2

parametr	hodnota
typ upevnění	na přípojovací desce
připojení pomocného řídicího tlaku 12/14	přípojovací deska velikosti 1 podle ISO 5599-2
připojení odvětrání řídicího tlaku 82/84	dle volby: podle norma není sveden sveden.
připojení pneumatiky 1	přípojovací deska velikosti 1 podle ISO 5599-2
připojení pneumatiky 2	přípojovací deska velikosti 1 podle ISO 5599-2
připojení pneumatiky 3	přípojovací deska velikosti 1 podle ISO 5599-2
připojení pneumatiky 4	přípojovací deska velikosti 1 podle ISO 5599-2
připojení pneumatiky 5	přípojovací deska velikosti 1 podle ISO 5599-2
upozornění k materiálu	ve shodě s RoHS
materiál těsnění	FPM HNBR NBR
materiál tělesa	hliníkový tlakový odlitek PA
materiál šroubů	ocel, pozink.