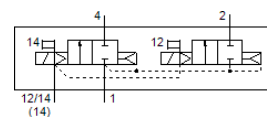


elektromagnetický ventil

VSVA-B-T22C-AZTR-D1-1T1L

č. dílu: 8034781

FESTO



katalogový list

parametr	hodnota
funkce ventilu	2x2/2 monostabilní, v klidu uzavř.
typ ovládní	elektrický
stavební šířka	42 mm
normální jmenovitý průtok	1,400 l/min
provozní tlak v Mpa	0.3 ... 1 MPa
provozní tlak	3 ... 10 bar
konstrukce	pístové šoupě
typ návratu do původní polohy	pneumatická pružina
povolení	c UL us - Recognized (OL)
stupeň krytí	IP65 NEMA 4
funkce odvětrání	lze škrtit přes samostatnou připojovací desku
princíp těsnění	měkký
montážní poloha	libovol.
pomocné ruční ovládní	s příslušenstvím, aretace tlačítkem
typ řízení	nepřímé řízení
napájení řídicím tlakem	vně
směr proudění	nelze obrátit
indikace stavu signálu	LED
řídící tlak [Mpa]	0.3 ... 1 MPa
řídící tlak	3 ... 10 bar
průtok ventilem	1,600 l/min
průtok ventilem na samostatné připojovací desce	1,400 l/min
průtok ventilem při řadovém uspořádání pneumatiky s optimalizací	1,500 l/min
průtok ventilem v řadovém uspořádání	1,400 l/min
vypínací čas	38 ms
spínací čas	20 ms
max. pozitivní zkušební impuls při signálu 0	1,600 μs
max. negativní zkušební impuls při signálu 1	1,100 μs
jmenovitý tlak přitahu na každou elektromagnetickou cívku	60 mA do 30 ms
parametry cívky	24 V DC: 1,3 W
napěťová pevnost	2.5 kV
stupeň znečistění	3
přípustné výkyvy napětí	+/- 10 %
provozní médium	stlačený vzduch podle ISO8573-1:2010 [7:4:4]
upozornění pro provozní a ovládací médium	provoz s přimazáváním olejem je možný (v jiných režimech se vyžaduje)
odolnost kmitům	zkouška použití v dopravě se stupněm 2 podle FN 942017-4 a EN 60068-2-6
odolnost nárazu	nárazový test stupně 2 podle FN 942017-5 a EN 60068-2-27
třída odolnosti korozi KBK	0 - bez nároků na odolnost korozi
shoda ohledně LABS	VDMA24364-B1/B2-L
relativní vlhkost vzduchu	0 - 90 %
okolní teplota	-5 ... 50 °C
hmotnost výrobku	442 g

parametr	hodnota
elektrické připojení	Plug-in podle ISO 5599-2
typ upevnění	na připojovací desce
připojení pomocného řídicího tlaku 12/14	připojovací deska velikosti 1 podle ISO 5599-2
připojení odvětrání řídicího tlaku 82/84	dle volby: podle norma není sveden sveden.
připojení pneumatiky 1	připojovací deska velikosti 1 podle ISO 5599-2
připojení pneumatiky 2	připojovací deska velikosti 1 podle ISO 5599-2
připojení pneumatiky 3	připojovací deska velikosti 1 podle ISO 5599-2
připojení pneumatiky 4	připojovací deska velikosti 1 podle ISO 5599-2
připojení pneumatiky 5	připojovací deska velikosti 1 podle ISO 5599-2
upozornění k materiálu	ve shodě s RoHS
materiál těsnění	FPM HNBR NBR
materiál tělesa	hliníkový tlakový odlitek PA
materiál šroubů	ocel, pozink.