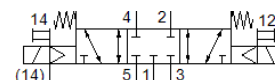
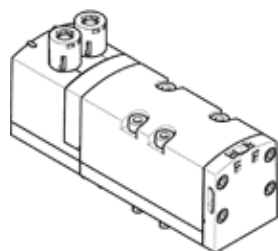


# elektromagnetický ventil

## VSVA-B-P53C-ZTR-D1-1T1L

č. dílu: 8034780

FESTO



## katalogový list

| parametr   | hodnota  |
|--|--|
| funkce ventilu   | 5/3 ve stř. pol. uzavř.  |
| typ ovládání   | elektrický   |
| stavební šířka   | 42 mm  |
| normální jmenovitý průtok  | 1,200 l/min  |
| provozní tlak v Mpa  | -0.09 ... 1 MPa  |
| provozní tlak  | -0.9 ... 10 bar  |
| konstrukce   | pístové šoupě  |
| povolení   | c UL us - Recognized (OL)  |
| stupeň krytí   | IP65<br>NEMA 4   |
| funkce odvětrání   | lze škrtit<br>přes desku se škrcením<br>přes samostatnou přípojovací desku |
| princip těsnění  | měkký  |
| montážní poloha  | libovol.   |
| pomocné ruční ovládání   | s příslušenstvím, aretace<br>tlačítkem                                     |
| typ řízení   | nepřímo řízené   |
| napájení řídicím tlakem  | vně  |
| směr proudění  | libovol.   |
| indikace stavu signálu   | LED  |
| řídící tlak [Mpa]  | 0.3 ... 1 MPa  |
| řídící tlak  | 3 ... 10 bar   |
| průtok ventilem  | 1,700 l/min  |
| průtok ventilem na samostatné přípojovací desce                  | 1,400 l/min  |
| průtok ventilem při řadovém uspořádání pneumatiky s optimalizací | 1,690 l/min  |
| průtok ventilem v řadovém uspořádání                             | 1,200 l/min  |
| vypínací čas   | 65 ms  |
| spínací čas  | 22 ms  |
| max. pozitivní zkušební impuls při signálu 0                     | 1,400 μs   |
| max. negativní zkušební impuls při signálu 1                     | 900 μs   |
| jmenovitý tlak přitahu na každou elektromagnetickou cívku        | 72 mA do 30 ms   |
| parametry cívky  | 24 V DC: 1,6 W   |
| napěťová pevnost   | 2.5 kV   |
| stupeň znečištění  | 3  |
| přípustné výkyvy napětí  | +/- 10 %   |
| provozní médium  | stlačený vzduch podle ISO8573-1:2010 [7:4:4]                               |
| upozornění pro provozní a ovládací médium                        | provoz s přimazáváním olejem je možný (v jiných režimech se vyžaduje)      |
| odolnost kmitům  | zkouška použití v dopravě se stupněm 2 podle FN 942017-4 a EN 60068-2-6    |
| odolnost nárazu  | nárazový test stupně 2 podle FN 942017-5 a EN 60068-2-27                   |
| třída odolnosti korozi KBK                                       | 0 - bez nároků na odolnost korozi  |
| shoda ohledně LABS   | VDMA24364-B1/B2-L  |
| relativní vlhkost vzduchu  | 0 - 90 %   |
| okolní teplota   | -5 ... 50 °C   |
| hmotnost výrobku   | 456 g  |

| parametr                                 | hodnota  |
|--|--|
| elektrické připojení                     | Plug-in<br>podle ISO 5599-2                      |
| typ upevnění                             | na připojovací desce                             |
| připojení pomocného řídicího tlaku 12/14 | připojovací deska velikosti 1 podle ISO 5599-2   |
| připojení odvětrání řídicího tlaku 82/84 | dle volby:<br>podle norma není sveden<br>sveden. |
| připojení pneumatiky 1                   | připojovací deska velikosti 1 podle ISO 5599-2   |
| připojení pneumatiky 2                   | připojovací deska velikosti 1 podle ISO 5599-2   |
| připojení pneumatiky 3                   | připojovací deska velikosti 1 podle ISO 5599-2   |
| připojení pneumatiky 4                   | připojovací deska velikosti 1 podle ISO 5599-2   |
| připojení pneumatiky 5                   | připojovací deska velikosti 1 podle ISO 5599-2   |
| upozornění k materiálu                   | ve shodě s RoHS                                  |
| materiál těsnění                         | FPM<br>HNBR<br>NBR                               |
| materiál tělesa                          | hliníkový tlakový odlitek<br>PA                  |
| materiál šroubů                          | ocel, pozink.                                    |