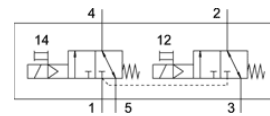
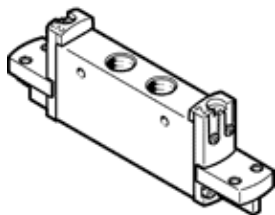


elektromagnetický ventil

VUVG-L14-T32C-M-G18-P1

č. dílu: 8033526

FESTO



katalogový list

parametr	hodnota
funkce ventilu	2x3/2 monostabilní, v klidu uzavř.
typ ovládní	elektrický
velikost ventilu	14 mm
normální jmenovitý průtok	520 ... 550 l/min
provozní tlak v Mpa	0.3 ... 0.8 MPa
provozní tlak	3 ... 8 bar
konstrukce	pístové šoupě
typ návratu do původní polohy	mechanická pružina
povolení	c UL us - Recognized (OL)
certifikát vydavatele	UL MH19482
stupeň krytí	IP65 s elektrickým řídicím ventilem a zásuvkou
jmenovitá světlost	4.3 mm
funkce odvětrání	lze škrtit
princíp těsnění	měkký
montážní poloha	libovol.
typ řízení	nepřímo řízené
napájení řídicím tlakem	vnitřní
krytí	pozitivní krytí
řídící tlak [Mpa]	0.35 ... 0.8 MPa
řídící tlak	3.5 ... 8 bar
vhodnost pro vakuum	ne
vypínací čas	13 ms
spínací čas	14 ms
spínací cyklus	100 %
max. pozitivní zkušební impuls při signálu 0	700 μs
max. negativní zkušební impuls při signálu 1	900 μs
provozní médium	stlačený vzduch podle ISO8573-1:2010 [7:4:4]
upozornění pro provozní a ovládací médium	provoz s přimazáváním olejem je možný (v jiných režimech se vyžaduje)
odolnost kmitům	zkouška použití v dopravě se stupněm 2 podle FN 942017-4 a EN 60068-2-6
odolnost nárazu	nárazový test stupně 2 podle FN 942017-5 a EN 60068-2-27
třída odolnosti korozi KBK	2 - mírné nároky na odolnost korozi
shoda ohledně LABS	VDMA24364-B1/B2-L
teplota média	-5 ... 60 °C
okolní teplota	-5 ... 60 °C
hmotnost výrobku	56 g
elektrické připojení	prostřednictvím řídicího elektromagnetického ventilu
typ upevnění	na přípoj. liště průchozí dírou dle volby:
připojení pneumatiky 1	G1/8
připojení pneumatiky 2	G1/8
připojení pneumatiky 4	G1/8
připojení pneumatiky 5	G1/8
sběrnice pro předřadné řízení	podle ISO 15218
upozornění k materiálu	ve shodě s RoHS
materiál těsnění	HNBR NBR
materiál tělesa	hliník legovaný pro tvárění