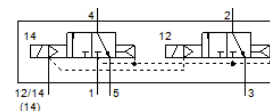
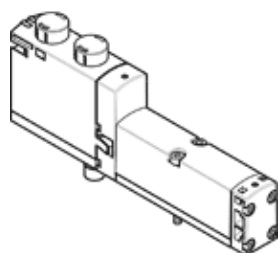


elektromagnetický ventil

VSVA-B-T32C-AZ-A2-1T1L

č. dílu: 8033480

FESTO



katalogový list

parametr	hodnota
funkce ventilu	2x3/2 monostabilní, v klidu uzavř.
typ ovládní	elektrický
stavební šířka	18 mm
normální jmenovitý průtok	400 l/min
provozní tlak v Mpa	0.3 ... 1 MPa
provozní tlak	3 ... 10 bar
konstrukce	pístové šoupě
povolení	c UL us - Recognized (OL)
stupeň krytí	IP65 NEMA 4
funkce odvětrání	lze škrtit přes desku se škrcením přes samostatnou připojovací desku
princip těsnění	měkký
montážní poloha	libovol.
pomocné ruční ovládní	zakryto
typ řízení	nepřímé řízení
napájení řídicím tlakem	vně vnitřní
směr proudění	nelze obrátit
krytí	pozitivní krytí
indikace stavu signálu	LED
řídící tlak [Mpa]	0.3 ... 1 MPa
řídící tlak	3 ... 10 bar
průtok ventilem	600 l/min
průtok ventilem na samostatné připojovací desce	500 l/min
průtok ventilem při řadovém uspořádání pneumatiky s optimalizací	550 l/min
průtok ventilem v řadovém uspořádání	400 l/min
vypínací čas	30 ms
spínací čas	12 ms
spínací cyklus	100 %
max. pozitivní zkušební impuls při signálu 0	1,700 μs
max. negativní zkušební impuls při signálu 1	1,200 μs
max. příkon	60 mA
jmenovité provozní napětí DC	24 V
parametry cívky	24 V DC: 1,3 W
napěťová pevnost	2.5 kV
stupeň znečištění	3
přípustné výkyvy napětí	+/- 10 %
provozní médium	stlačený vzduch podle ISO8573-1:2010 [7:4:4]
upozornění pro provozní a ovládací médium	provoz s přimazáváním olejem je možný (v jiných režimech se vyžaduje)
odolnost kmitům	zkouška použití v dopravě se stupněm 2 podle FN 942017-4 a EN 60068-2-6
odolnost nárazu	nárazový test stupně 2 podle FN 942017-5 a EN 60068-2-27
třída odolnosti korozi KBK	0 - bez nároků na odolnost korozi
shoda ohledně LABS	VDMA24364-B1/B2-L

parametr	hodnota
relativní vlhkost vzduchu	0 - 90 %
řídící médium	stlačený vzduch podle ISO8573-1:2010 [7:4:4]
okolní teplota	-5 ... 50 °C
hmotnost výrobku	190 g
elektrické připojení	Plug-in podle ISO 15407-2
typ upevnění	na připojovací desce
připojení pomocného řídícího tlaku 12/14	připojovací deska velikosti 18 mm podle ISO 15407-2
připojení odvětrání řídícího tlaku 82/84	dle volby: podle norma není sveden sveden.
připojení pneumatiky 1	připojovací deska velikosti 18 mm podle ISO 15407-2
připojení pneumatiky 2	připojovací deska velikosti 18 mm podle ISO 15407-2
připojení pneumatiky 3	připojovací deska velikosti 18 mm podle ISO 15407-2
připojení pneumatiky 4	připojovací deska velikosti 18 mm podle ISO 15407-2
připojení pneumatiky 5	připojovací deska velikosti 18 mm podle ISO 15407-2
upozornění k materiálu	ve shodě s RoHS
materiál těsnění	FPM HNBR NBR
materiál tělesa	hliníkový tlakový odlitek PA
materiál šroubů	ocel, pozink.