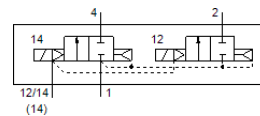
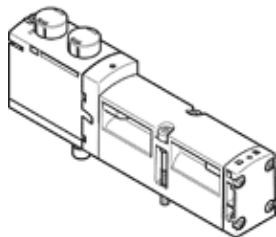


# elektromagnetický ventil VSVA-B-T22C-AZ-A1-1T1L

č. dílu: 8033078

FESTO



## katalogový list

| parametr   | hodnota   |
|--|---|
| funkce ventilu   | 2x2/2 monostabilní, v klidu uzavř.                                      |
| typ ovládní  | elektrický  |
| stavební šířka   | 26 mm   |
| normální jmenovitý průtok  | 1,000 l/min   |
| provozní tlak v Mpa  | 0.3 ... 1 MPa   |
| provozní tlak  | 3 ... 10 bar  |
| konstrukce   | pístové šoupě   |
| typ návratu do původní polohy                                    | pneumatická pružina   |
| povolení   | c UL us - Recognized (OL)   |
| stupeň krytí   | IP65<br>NEMA 4  |
| funkce odvětrání   | lze škrtit<br>přes samostatnou připojovací desku                        |
| princip těsnění  | měkký   |
| montážní poloha  | libovol.  |
| pomocné ruční ovládní  | zakryto   |
| typ řízení   | nepřímé řízení  |
| napájení řídicím tlakem  | vně<br>vnitřní  |
| směr proudění  | nelze obrátit   |
| krytí  | pozitivní krytí   |
| indikace stavu signálu   | LED   |
| řídící tlak [Mpa]  | 0.3 ... 1 MPa   |
| řídící tlak  | 3 ... 10 bar  |
| průtok ventilem  | 1,350 l/min   |
| průtok ventilem na samostatné připojovací desce                  | 1,100 l/min   |
| průtok ventilem při řadovém uspořádání pneumatiky s optimalizací | 1,300 l/min   |
| průtok ventilem v řadovém uspořádání                             | 1,000 l/min   |
| vypínací čas   | 38 ms   |
| spínací čas  | 20 ms   |
| spínací cyklus   | 100 %   |
| max. pozitivní zkušební impuls při signálu 0                     | 1,500 μs  |
| max. negativní zkušební impuls při signálu 1                     | 1,200 μs  |
| max. příkon  | 60 mA   |
| jmenovité provozní napětí DC                                     | 24 V  |
| parametry cívky  | 24 V DC: 1,3 W  |
| napěťová pevnost   | 2.5 kV  |
| stupeň znečištění  | 3   |
| přípustné výkyvy napětí  | +/- 10 %  |
| provozní médium  | stlačený vzduch podle ISO8573-1:2010 [7:4:4]                            |
| upozornění pro provozní a ovládací médium                        | provoz s přimazáváním olejem je možný (v jiných režimech se vyžaduje)   |
| odolnost kmitům  | zkouška použití v dopravě se stupněm 2 podle FN 942017-4 a EN 60068-2-6 |
| odolnost nárazu  | nárazový test stupně 2 podle FN 942017-5 a EN 60068-2-27                |
| třída odolnosti korozi KBK                                       | 0 - bez nároků na odolnost korozi                                       |
| shoda ohledně LABS   | VDMA24364-B1/B2-L   |

| parametr                                 | hodnota   |
|--|---|
| relativní vlhkost vzduchu                | 0 - 90 %  |
| řídící médium                            | stlačený vzduch podle ISO8573-1:2010 [7:4:4]        |
| okolní teplota                           | -5 ... 50 °C  |
| hmotnost výrobku                         | 335 g   |
| elektrické připojení                     | Plug-in<br>podle ISO 15407-2                        |
| typ upevnění                             | na připojovací desce                                |
| připojení pomocného řídícího tlaku 12/14 | připojovací deska velikosti 26 mm podle ISO 15407-2 |
| připojení odvětrání řídícího tlaku 82/84 | dle volby:<br>sveden.<br>není svedeno               |
| připojení pneumatiky 1                   | připojovací deska velikosti 26 mm podle ISO 15407-2 |
| připojení pneumatiky 2                   | připojovací deska velikosti 26 mm podle ISO 15407-2 |
| připojení pneumatiky 3                   | připojovací deska velikosti 26 mm podle ISO 15407-2 |
| připojení pneumatiky 4                   | připojovací deska velikosti 26 mm podle ISO 15407-2 |
| připojení pneumatiky 5                   | připojovací deska velikosti 26 mm podle ISO 15407-2 |
| upozornění k materiálu                   | ve shodě s RoHS                                     |
| materiál těsnění                         | FPM<br>NBR  |
| materiál tělesa                          | hliníkový tlakový odlitek<br>PA                     |
| materiál šroubů                          | ocel, pozink.                                       |